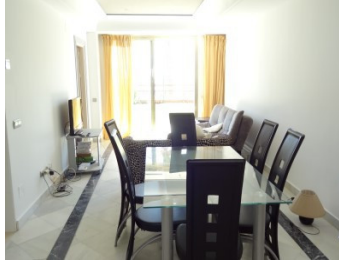




WWW.VIVI-REALESTATE.COM  
WWW.VIVI-HOMES.COM



## 6 SCHLAFRÄUME 6 BÄDER IN PUERTO BANÚS

📍 Puerto Banús

REF# V2768600 **4.200.000 €**

BETTEN

6

BÄDER

6

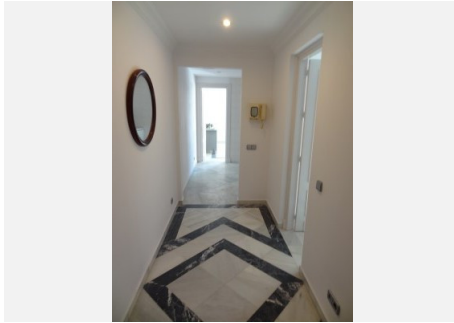
GEBAUT

663 m<sup>2</sup>

Dieses einzigartige große Garten-Duplex am Strand befindet sich in der ersten Reihe zum Strand, nur wenige Schritte von einem privaten Tor zur Promenade in Puerto Banus entfernt. Das einzigartige Anwesen wurde in 4 separate Wohnungen unterteilt, die sich einen gemeinsamen privaten Eingangsbereich teilen, um ideal für eine große Familie oder eine Gruppe von Freunden geeignet zu sein, die zusammen kaufen, oder als Mietinvestition. Jede der Wohnungen hat ihre eigene Eigentumsurkunde, so dass ein Käufer jede der Immobilien weiterverkaufen kann. Optionen Ausgang, um die oberen oder unteren 2 Wohnungen, oder die gesamte Duplex neu zu kombinieren. Direkt am Strand im Zentrum von Puerto Banus gelegen, gibt es zwei Wohnungen im Erdgeschoss mit direktem Zugang zum Garten und zwei im ersten Stock mit privaten Terrassen. Alle vier Wohnungen bieten einen herrlichen Meerblick direkt am Strand und verfügen über eine eigene kleine Küche und einen Aufenthaltsraum. Es gibt 2 x 2-Bett-Wohnungen (je 145m<sup>2</sup>) + 2 x 1-Bett-Wohnungen (je 130 m<sup>2</sup>), jede mit eigenem Eingang. 3 Tiefgaragenstellplätze inklusive. Die Anlage bietet außerdem einen großen Gemeinschaftspool und einen direkten Zugang zum Strand. Eine einzigartige Anlage direkt am Strand von Puerto Banus.



WWW.VIVI-REALESTATE.COM  
WWW.VIVI-HOMES.COM





WWW.VIVI-REALESTATE.COM  
WWW.VIVI-HOMES.COM

