



WWW.VIVI-REALESTATE.COM
WWW.VIVI-HOMES.COM



4 SCHLAFRÄUME 4 BÄDER IN THE GOLDEN MILE

📍 The Golden Mile

REF# V2102540 **895.000 €**

BETTEN

4

BÄDER

4

GEBAUT

254 m²

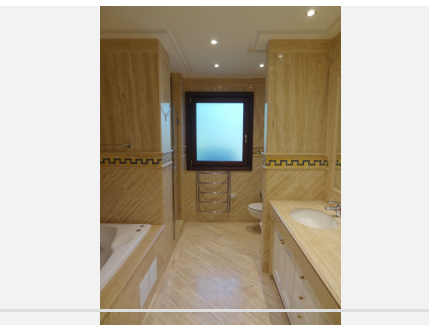
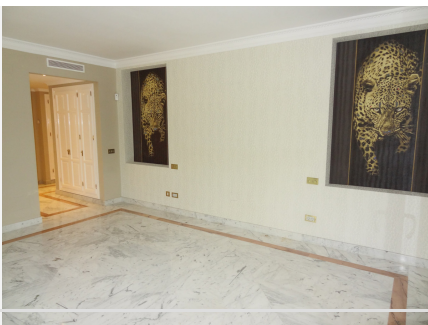
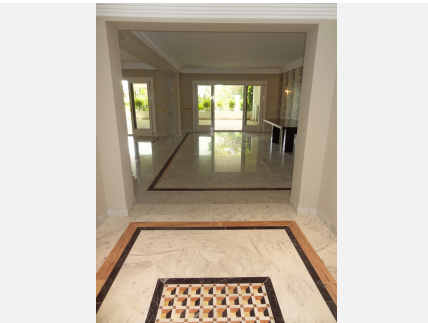
TERRACE

96 m²

GELEGENHEIT ZUM SCHNÄPPCHEN! Diese sehr geräumige, nach Westen ausgerichtete 4-Bett-Erdgeschosswohnung befindet sich in der exklusiven, vollständig geschlossenen Urbanisation Monte Paraiso Country Club oberhalb von Marbellas Goldener Meile und nur 2 Minuten Fahrt ins Zentrum von Marbella oder 5 Minuten nach Puerto Banus. Die luxuriöse, geschlossene Wohnanlage bietet ein Höchstmaß an Sicherheit, drei Swimmingpools, darunter einen sehr großen Hauptpool, und elegante Grünflächen mit Landschaftsgärten und Wasserspielen. Die Wohnung im Erdgeschoss verfügt über eine große überdachte Terrasse mit direktem Zugang über eine private Treppe zum kleineren Swimmingpool. Im Inneren ist die sehr große Wohnung stilvoll und modern eingerichtet und bietet ein echtes Villen-Wohngefühl mit einem riesigen Wohn- und Essbereich, einer großen modernen Siemens-Küche mit separatem Hauswirtschaftsraum, vier großen Schlafzimmern, alle mit eigenem Bad und viel Einbauschranksplatz. Das Hauptschlafzimmer verfügt über ein großes, luxuriöses Badezimmer mit einer Whirlpool-Badewanne und einer großen, separaten, begehbaren Dusche. Die moderne Immobilie verfügt über luxuriöse Marmorböden, Fußbodenheizung, dreifach verglaste Fenster und Türen mit Moskitonetzen, elektrische Sicherheitsjalousien an allen Fenstern und Türen, Klimaanlage (warm/kalt), Alarmanlage, SAT-TV und ADSL-Anschlüsse im gesamten Haus. Außerdem gibt es einen Tiefgaragenplatz für zwei Autos und



einen sehr großen Abstellraum, in dem bei Bedarf alle Möbel der Wohnung untergebracht werden können. Alles in allem ist dies ein seltenes Beispiel für eine sehr geräumige, luxuriöse 4-Bett-Wohnung in einer exklusiven, bewachten Lage an Marbellas Goldener Meile. Das muss man gesehen haben!





WWW.VIVI-REALESTATE.COM
WWW.VIVI-HOMES.COM

