



WWW.VIVI-REALESTATE.COM
WWW.VIVI-HOMES.COM



3 SCHLAFRÄUME 2 BÄDER IN PUERTO BANÚS

📍 Puerto Banús

REF# V3240940 **875.000 €**

BETTEN

3

BÄDER

2

GEBAUT

108 m²



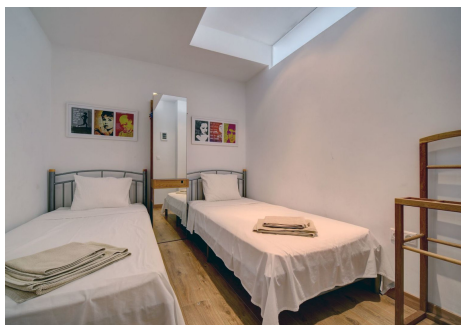
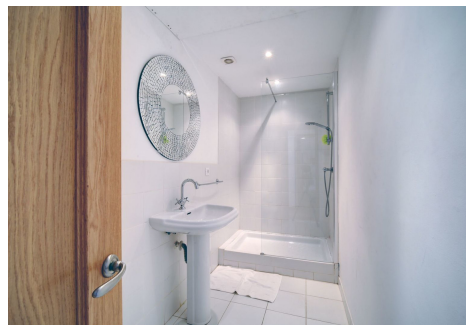
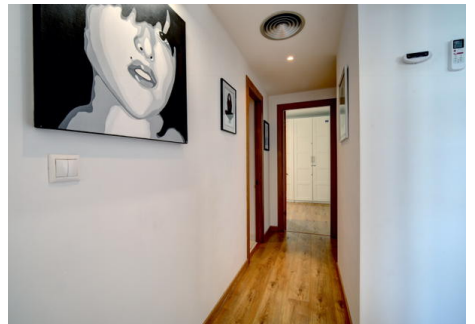
Ein außergewöhnliches Duplex-Penthouse in zweiter Linie in Puerto Banus mit herrlichem Blick auf den Yachthafen.

Das Penthouse wurde sorgfältig in modernen, neutralen Tönen eingerichtet und verfügt über zwei Terrassen, von denen aus Sie die spektakuläre Aussicht auf den Hafen genießen können.

Die Unterkunft besteht aus 3 Schlafzimmern und 2 Bädern. Das Hauptschlafzimmer hat ein eigenes Bad und einen eigenen Balkon. Die beiden anderen Gästezimmer teilen sich das Familienbad. Der geräumige Wohnbereich verfügt über eine voll ausgestattete L-förmige, offene Küche mit großem Essbereich.

Das Besondere an dieser Wohnung ist, dass es im Obergeschoss ein zweites Wohnzimmer gibt, das zu einer schönen Terrasse führt, von der aus man den Blick auf den Hafen genießen kann.

Im Preis der Wohnung ist ein Tiefgaragenplatz inbegriffen, was in diesem geschäftigen Hafen unerlässlich ist.





WWW.VIVI-REALESTATE.COM
WWW.VIVI-HOMES.COM

