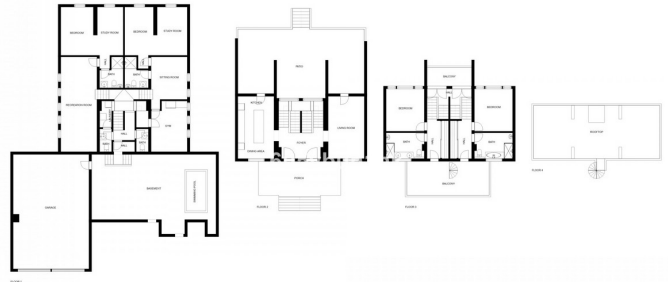




WWW.VIVI-REALESTATE.COM  
WWW.VIVI-HOMES.COM



## 5 DORMITORIOS 5 BAÑOS IN ALHAURÍN DE LA TORRE

📍 Alhaurín de la Torre

REF# V4071853 **900.000 €**

DORM.	BAÑOS	CONS.	PARCELA	TERRACE
5	5	331 m <sup>2</sup>	1081 m <sup>2</sup>	68 m <sup>2</sup>

Situada en un enclave privilegiado y estratégico, esta propiedad tan especial se encuentra en la Costa del Sol, Málaga. En el pueblo Alhaurín de la Torre. Está a 20 km de Málaga ciudad, 14 km de Torremolinos ciudad, 20 min del aeropuerto y las playas más cercanas están a 12 km.

La villa está en una zona exclusiva: urbanización los Pinos de Alhaurín. Y a 5 km de una escuela internacional. Es un bonito municipio, con alta calidad ambiental y ofrece muchas actividades e instalaciones, tanto para niños como para adultos: varios campos de fútbol, de pádel, piscinas, pista de Hockey, vóley playa, skate park, campos de golf...

Es una casa única, por su diseño moderno y que, gracias a su orientación, se adapta y se abre al entorno, proporcionando una gran entrada de luz en los espacios de la vivienda. Tanto padres como hijos encuentran sus rincones favoritos para poder disfrutar a diario de un ambiente agradable en familia. El diseño de la casa es moderno, de líneas simples, funcionales y acogedoras, preservando la intimidad de cada miembro de la familia.



En el exterior cuenta con un espacioso jardín delantero a modo de atrio desde donde puede descubrir la magnitud de esta obra de arte de gran tamaño.

Una gran y moderna piscina con 18 metros de largo, ofreciéndole mucha jerarquía al lugar y un patio trasero, donde abunda el verde, tanto en el césped como en los árboles.

Por la estudiada definición del terreno, la casa disfruta de una terraza que rodea toda la propiedad y en el centro de esta se encuentra una entrada de acceso doble muy elegante, creando un gran impacto.

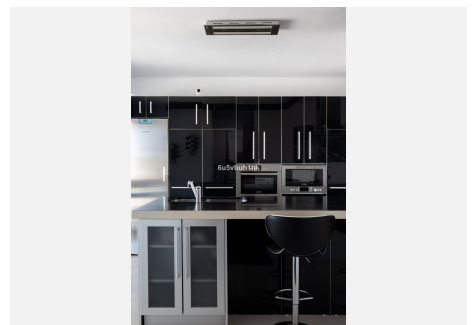
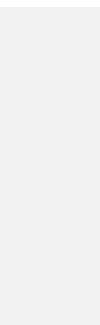
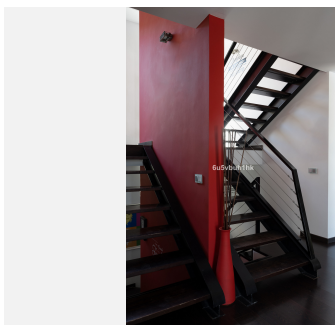
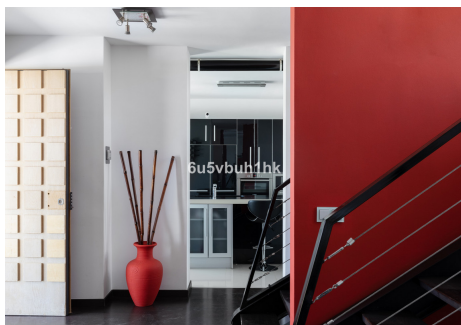
La organización de la casa es muy simple: un espacio central de distribución que se organiza en tres plantas, siendo las dos primeras la parte pública de la casa y dejando la última planta para la parte privada donde se encuentran dos baños, dos habitaciones y una terraza. Desde la terraza exterior de esa planta accedemos al solárium del techo, por una estrecha y escultural escalera de caracol. Arriba se contempla un impresionante panorama.

La parte de uso público de la vivienda se encuentra comprendida entre las plantas de acceso y central. Son espacios amplios e iluminados en los que encontramos una moderna cocina con isla central y el salón con su espacio privado. Desde la planta central accedemos a la terraza cubierta de la entrada y la terraza trasera que da al jardín.

La planta baja es una zona donde los niños tienen su propio espacio. También se puede transformar como casa de invitados ya que cuenta con otros tres dormitorios, dos baños, salón, despacho, gimnasio. Es absolutamente privado e independiente de la zona principal. En el gimnasio existe instalación de tuberías para montar una cocina si quisiera.

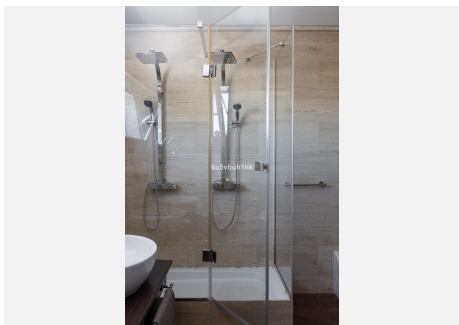
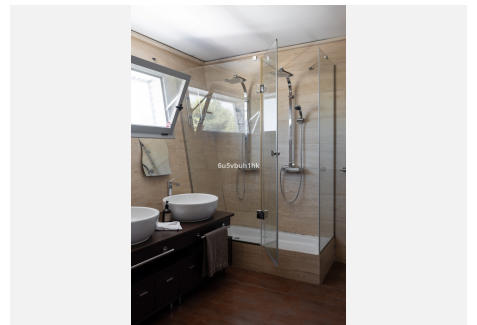
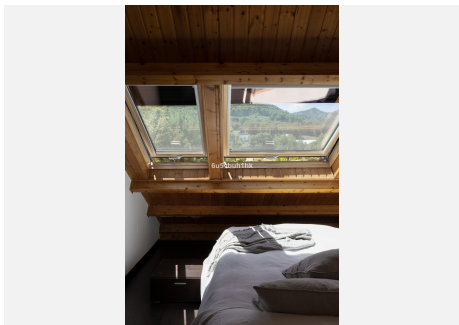
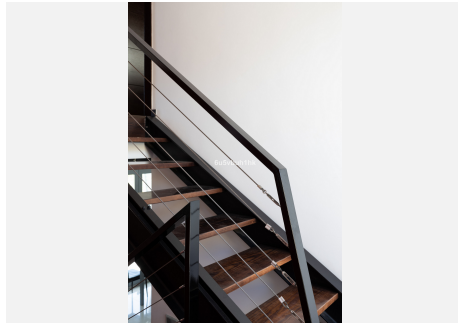
Comunicamos con el sótano pasando por la planta baja pero también por el garaje entrando por el exterior. Este espacio tiene preinstalación para un jacuzzi. ¡Y la sorpresa es la ventana que da directamente al interior de la piscina, absolutamente fabulosa! El proyecto terminado se puede visualizar en imágenes 3D así como el presupuesto.

**TENER UN LUGAR A DONDE IR ES UN HOGAR. TENER ALGUIEN A QUIEN AMAR ES UNA FAMILIA. TENER AMBOS ES UNA BENDICIÓN.**  
**DONNA HEGDES**



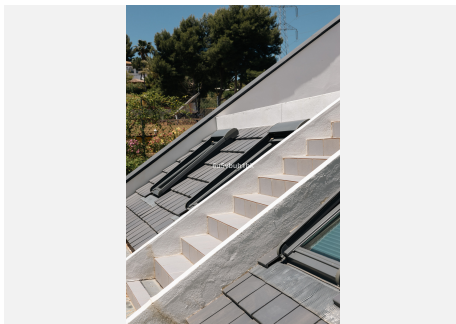
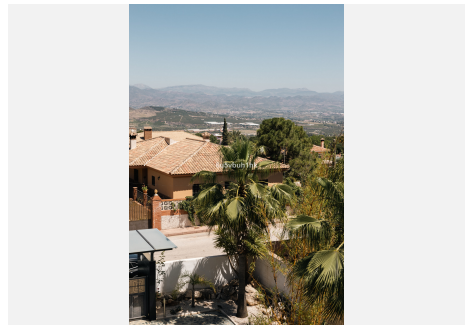
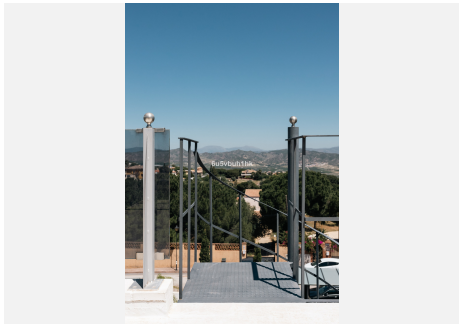
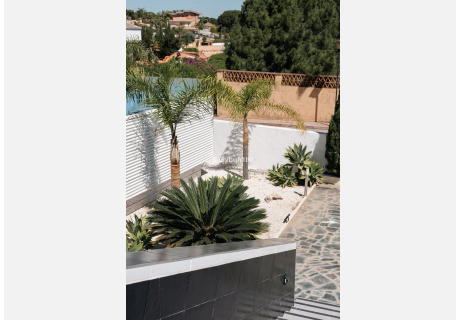


WWW.VIVI-REALESTATE.COM  
WWW.VIVI-HOMES.COM





WWW.VIVI-REALESTATE.COM  
WWW.VIVI-HOMES.COM





WWW.VIVI-REALESTATE.COM  
WWW.VIVI-HOMES.COM

