



WWW.VIVI-REALESTATE.COM
WWW.VIVI-HOMES.COM



5 DORMITORIOS 5.5 BAÑOS IN HACIENDA LAS CHAPAS

📍 Hacienda Las Chapas

REF# V2901221 **2.450.000 €**

DORM.	BAÑOS	CONS.	PARCELA
5	5.5	750 m ²	3793 m ²

Hacienda Las Chapas - Villa familiar de alta calidad en una parcela doble con vistas al mar. Excelentes accesorios y complementos en todas partes, amplias terrazas y una gran piscina.

Esta encantadora casa familiar está situada en una posición elevada en una de las ubicaciones residenciales más destacadas de Marbella. La casa fue construida según las especificaciones de los actuales propietarios y no ofrece alojamiento sin gastos para un diseño inteligente y bien ejecutado.

El alojamiento incluye un pasillo de entrada con invitados w.c. fuera, conduce a un gran salón con bar incorporado y acceso a una espaciosa terraza cubierta con hermosas vistas al mar. Comedor y gran cocina de prestigio con un amplio mobiliario que incluye una unidad de isla y electrodomésticos de calidad incorporados que incluyen horno, vitrocerámica, lavavajillas y nevera / congelador de estilo americano. Sala de preparación / dispensario sin cita previa. Estudio / segunda sala de estar con armarios empotrados



y acceso a una gran terraza.

En la planta superior, el dormitorio principal tiene un vestidor con armarios empotrados y acceso a una terraza privada. Hay un baño con bañera de hidromasaje y ducha a ras de suelo. El amplio segundo dormitorio también tiene un baño en suite con ducha a ras de suelo.

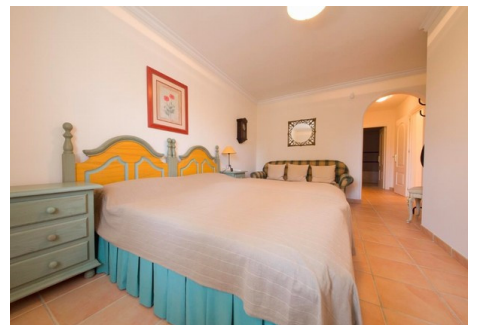
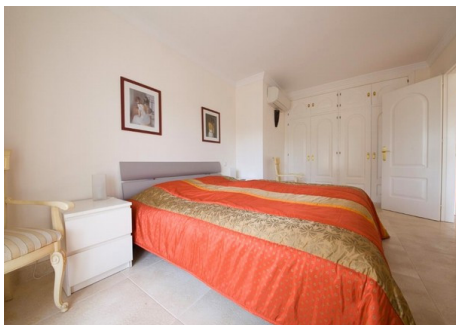
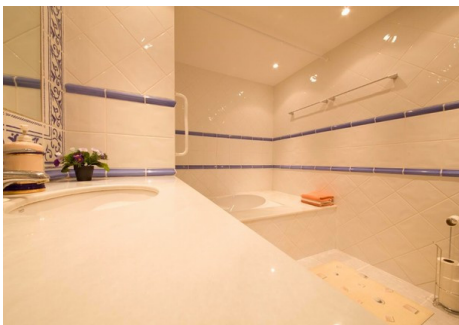
En la planta baja, el tercer dormitorio tiene armarios empotrados y un baño en suite. El apartamento de invitados incluye una sala de estar con acceso al jardín, cocina equipada con encimera de granito y electrodomésticos empotrados. Hay dos dormitorios más y 2 baños (uno en suite). El apartamento de invitados está diseñado para ser utilizado por separado o completamente integrado en la casa.

Garaje de doble ancho con puerta automática y acceso directo a la vivienda. Acceso a la segunda entrada con más espacio de estacionamiento.

Jardines paisajísticos con amplias plantaciones y césped, etc. Terraza de la piscina con una gran piscina con entrada romana. Casa de la piscina / zona de barbacoa.

Aire acondicionado frío-calor, doble acristalamiento de calidad con persianas y mosquiteras. Calefacción por suelo radiante.

Parcela 3885 M2 Casa 750 M2





WWW.VIVI-REALESTATE.COM
WWW.VIVI-HOMES.COM

