



WWW.VIVI-REALESTATE.COM  
WWW.VIVI-HOMES.COM



## 5 DORMITORIOS 5 BAÑOS IN LA DUQUESA

📍 La Duquesa

REF# V3514282 **1.100.000 €**

DORM.	BAÑOS	CONS.	PARCELA	TERRACE
5	5	390 m <sup>2</sup>	1143 m <sup>2</sup>	95 m <sup>2</sup>

PARCELA PARA VILLA INDEPENDIENTE con una superficie de 1.143 m<sup>2</sup> con un hermoso PROYECTO de una MODERNA VILLA de ESTILO CONTEMPORANEO, con una superficie total de construcción de 530 m<sup>2</sup>, incluidas las terrazas. Ubicado en la zona de Manilva, junto a la prestigiosa urbanización de Sotogrande, orientada al sur, con vistas panorámicas sobre el mar, Gibraltar, el campo y la costa de África. A tan solo 10 minutos andando de magníficas playas. Ubicada a solo 5 minutos conduciéndose hasta el atractivo Puerto de La Duquesa y Torre Guadiaro, donde encontrará todo tipo de servicios y zonas de ocio. Situada en una urbanización con todos los suministros y licencia de obras.

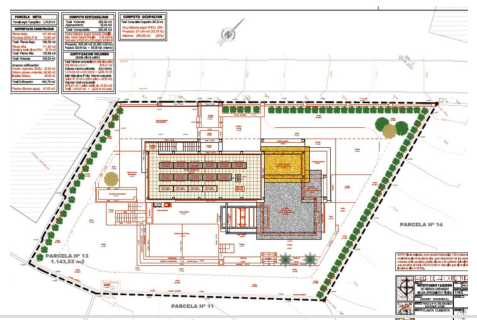
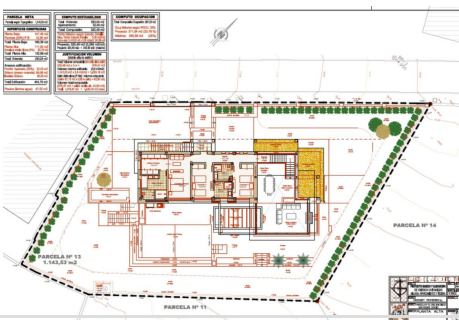
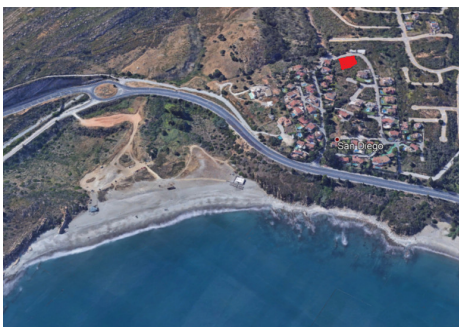
El diseño de esta villa es moderno y fresco. Las líneas horizontales, paralelas al mar, crean una forma simétrica, mientras que la línea vertical rompe esa simetría y da movimiento a la villa. Ubicada en 2 niveles más sótano, esta espaciosa villa en la Costa del Sol está abierta a modificaciones, también a elegir las calidades. Los techos en la sala de estar tienen doble altura y las paredes con grandes ventanales dan una hermosa luz natural al interior de la propiedad. La planta primera disfruta de grandes ventanales que también proporcionan abundante luz natural a todas las habitaciones. La villa ha sido diseñada para maximizar el flujo interior-externo que es tan esencial para la vida tropical. Las características del agua



alrededor de la villa le dan un factor Zen de paz y tranquilidad. Los grandes ventanales, hacen que el espacio aparezca más amplio y suaviza la casa con el ambiente exterior. Esta villa ha sido diseñada utilizando las últimas técnicas para tener un edificio ecológico y de bajo mantenimiento. El diseño de plano abierto acentúa la relación entre exterior e interior, dando lugar a un espacio único y armonioso. El dormitorio principal tiene vestidor y disfruta de un lujoso baño en suite. El interior de la casa ha sido diseñado para ser fluido y continuo. Diseñado con diferentes zonas de estar para la luz del día y la tarde según la exposición al sol. Nuestros diseñadores de interiores trabajarán con usted para encontrar las mejores opciones en muebles y acabados. Cada elemento, desde la arquitectura que da forma al edificio hasta el más mínimo detalle de diseño, sigue la misma filosofía y utiliza el mismo lenguaje. Esta villa está estratégicamente ubicada en la Costa del Sol, muy cerca de varios puertos: Duquesa y Sotogrande. Encontrará todo tipo de servicios y comodidades como restaurantes, escuelas internacionales, polo y golf en cuestión de minutos. Estas villas están hechas para vivir cómodamente, con impresionantes vistas al mar Mediterráneo y a un corto paseo de preciosas playas. EXCELENTE PROYECTO, que debería ser visitado!!.

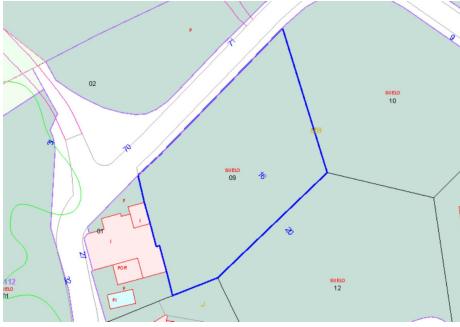
Esta propiedad incluye un sótano de 90m2 con luz natural. Es posible extender el sótano otros 90m2 o menos, lo que obviamente afectará al precio final de la propiedad.

También estamos cambiando algunos detalles de la propiedad, pero se mostrarán cuando finalice el proyecto arquitectónico.





WWW.VIVI-REALESTATE.COM  
WWW.VIVI-HOMES.COM





WWW.VIVI-REALESTATE.COM  
WWW.VIVI-HOMES.COM

