



WWW.VIVI-REALESTATE.COM  
WWW.VIVI-HOMES.COM



## 4 DORMITORIOS 3.5 BAÑOS INTORREMUELLE

📍 Torremuelle

REF# V4011238 **1.120.000 €**

DORM.	BAÑOS	CONS.	PARCELA	TERRACE
4	3.5	338 m <sup>2</sup>	909 m <sup>2</sup>	77 m <sup>2</sup>

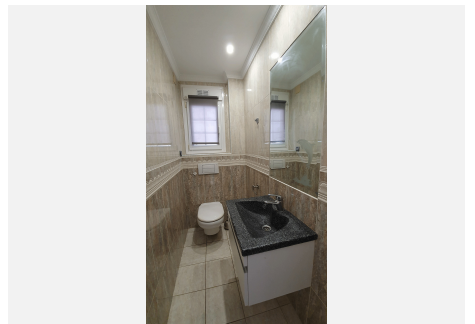
Elegante villa en venta con impresionantes vistas al mar en la zona residencial de Torremuelle en Benalmádena-Costa. La villa se distribuye en dos niveles. En el nivel principal, más allá de la puerta de entrada hay un lavadero, un aseo de invitados, luego la sala de estar bastante espaciosa con una cocina abierta totalmente equipada, ambas comunicadas con la gran terraza cubierta al aire libre. En este mismo nivel también se encuentra uno de los cuatro dormitorios de la casa con su vestidor y su baño en suite. La planta superior consta de tres amplios dormitorios con dos baños, uno de ellos en suite. Todas las habitaciones se abren a la gran terraza que está perfectamente bien expuesta y desde donde se puede disfrutar del panorama circundante y aprovechar la magnífica vista al mar. Todas las ventanas de la casa están equipadas con persianas eléctricas. La propiedad consta de una bella piscina muy privada, un bonito jardín con algunos árboles frutales y un gran jacuzzi. El acceso a la casa es a través de una escalera pero también es posible utilizar el ascensor desde el garaje en el que es posible aparcar dos coches y una moto. A nivel del jardín también se accede a un cuarto destinado a guardar herramientas. La propiedad se encuentra a 5 minutos en coche del mar y de las playas de Benalmádena Costa y también hay dos grandes supermercados en las inmediaciones. El animado centro de la ciudad de Benalmádena está a





WWW.VIVI-REALESTATE.COM  
WWW.VIVI-HOMES.COM

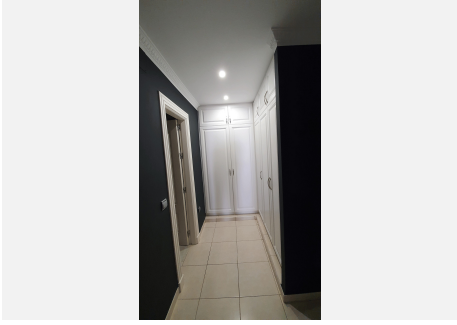
10/12 minutos, Fuengirola también y el aeropuerto de Málaga a 20/25 minutos.







WWW.VIVI-REALESTATE.COM  
WWW.VIVI-HOMES.COM







WWW.VIVI-REALESTATE.COM  
WWW.VIVI-HOMES.COM

