



WWW.VIVI-REALESTATE.COM
WWW.VIVI-HOMES.COM



3 DORMITORIOS 3 BAÑOS IN MARBELLA

📍 Marbella

REF# V3931471 **1.400.000 €**

DORM.	BAÑOS	CONS.	PARCELA	TERRACE
3	3	191 m ²	39807 m ²	60 m ²

Estupenda villa contemporánea en el Puerto de Ojen, una construcción única en si que disfruta de increíbles vistas al mar y montaña parte de una finca rural de 39.800m, en un entorno protegido de la Naturaleza, futuro Parque Nacional Sierra de las Nieves un paraíso natural de albores frutales y mucho mas.

A 10 km de Marbella, hacia la Sierra eNieves y a 650m de altitud, se sitúa esta casa diseñada como vivienda y estudio por el artista Jaime García.

con una superficie de 174m mas terraza de 50m construida en dos niveles, esta casa en el campo se plantea como un ejercicio teórico de arquitectura esencial. Un cubo es el elemento principal en el que los espacios del interior se generan por la inserción de una pieza simétrica que organiza los usos en tomo a un hueco central, dejando al sur y al norte las zonas de estar y los dormitorios y al este y oeste las infraestructuras y equipamientos. La simetría principal se rompe con el prisma que se mezcla con el cubo principal por su fachada occidental donde se ubica el estudio.

Entre Sierra Blanca y la Costa del sol, se sitúa esta finca a 10km del centro de Marbella con una extensión de 39.807m2.

en dicha finca encontramos una casa única en su diseño de 200m2 compuesta con módulo central y



almacenes de diseño moderno con una robusta construcción, suelo radiante con vista al mar y a la montaña de 360°.

La finca posee pozo legal de agua potable propio, luz y nacimiento del rio, con una plantación de árboles en producción, todos con riego por goteo.

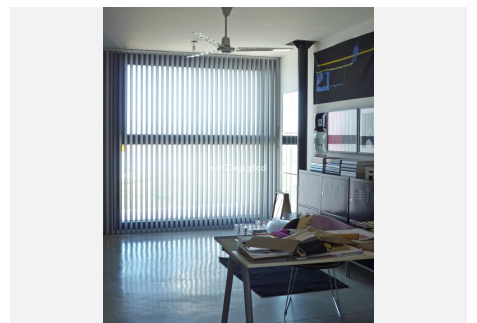
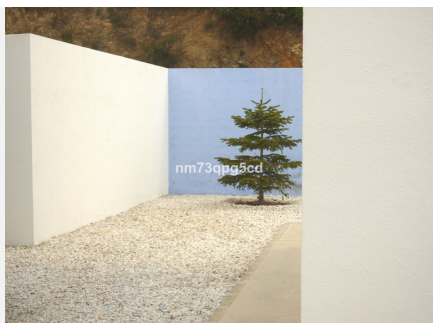
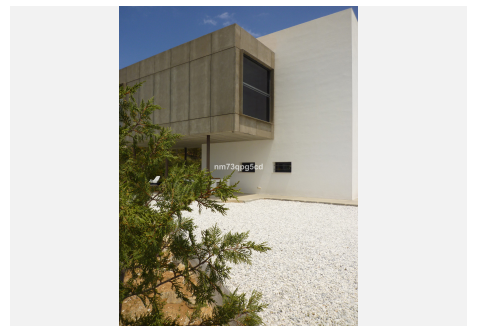
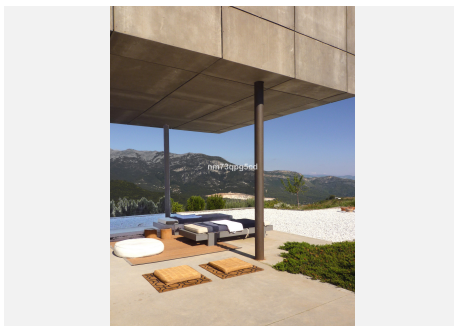
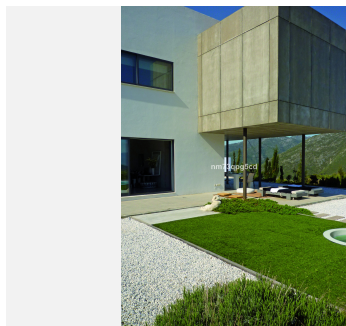
Tiene también una construcción auxiliar de madera de 12m2 como almacén para las tareas agrícolas.

encontramos 130 cerezos, 3 albaricoques, 50 olivos, 7 olivos, 8 higueras, 10 aguacates, 3 perales, 4 kunkuat, 6 naranjos, 5 mandarinos, 5 ciruelos, 3 membrillos, 2 melocotoneros, 50 parras entre otros ademá de olmos, alcornoques, chaparros y pinos piñoneros y otro tipo de vegetación autóctona mediterránea.

Posee una explotación de 90 colmenas en funcionamiento.

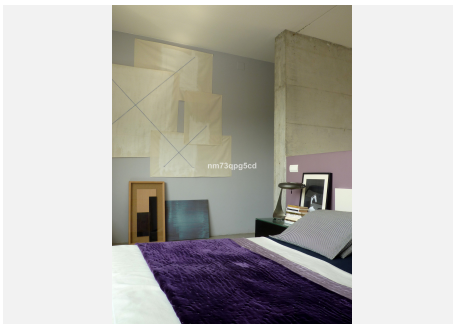
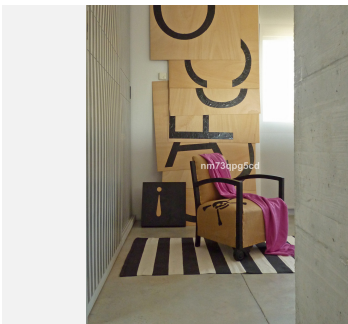
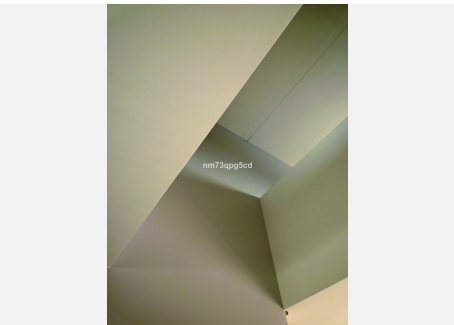
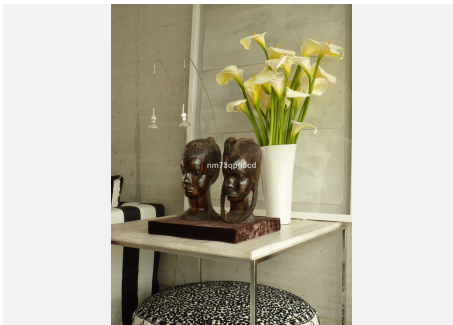
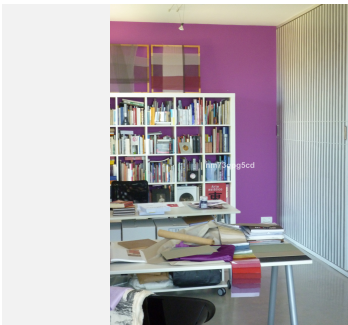
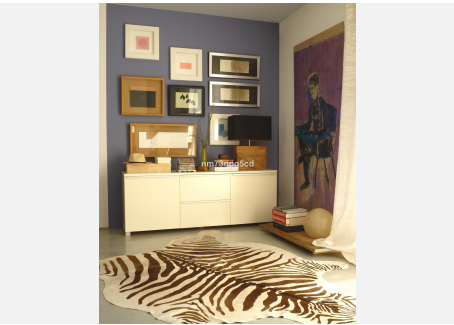
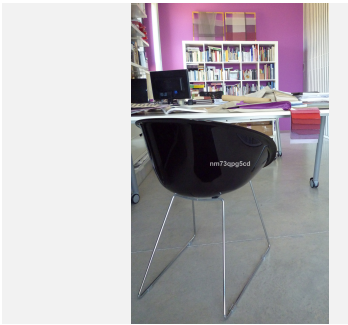
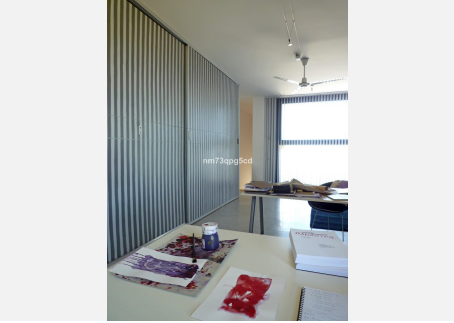
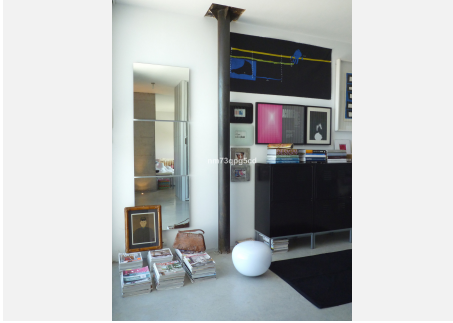
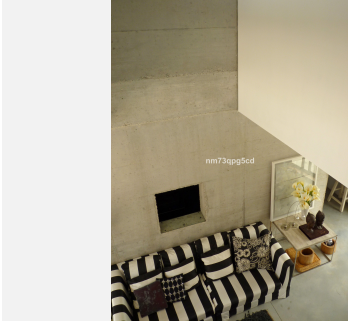
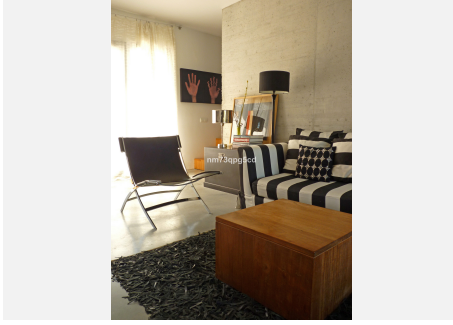
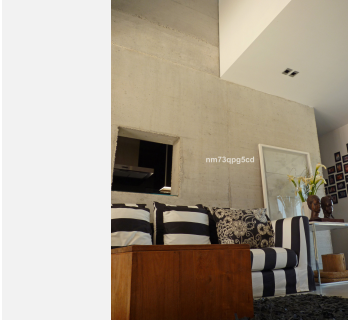
La producción de cerezas llega a los 400kg y de aceite a los 200 l.

Hay posibilidad de hacer una ampliación a la casa incorporando un salón de verano y convirtiendo el estudio en el dormitorio principal con su baño en suite.



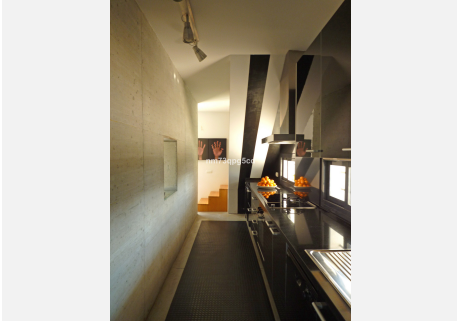
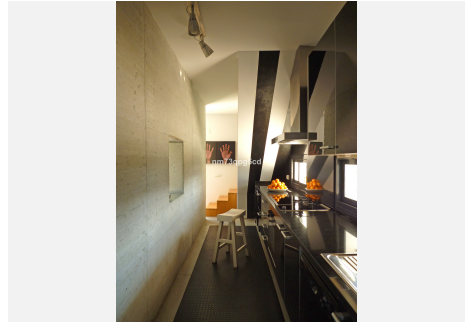
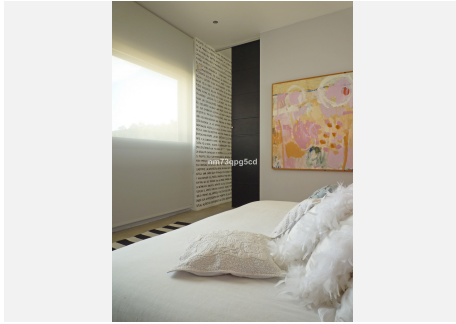


WWW.VIVI-REALESTATE.COM
WWW.VIVI-HOMES.COM





WWW.VIVI-REALESTATE.COM
WWW.VIVI-HOMES.COM





WWW.VIVI-REALESTATE.COM
WWW.VIVI-HOMES.COM

