



WWW.VIVI-REALESTATE.COM
WWW.VIVI-HOMES.COM



6 DORMITORIOS 4 BAÑOS IN BENALMADENA COSTA

📍 Benalmadena Costa

REF# V2858486 **690.000 €**

DORM.	BAÑOS	CONS.	PARCELA	TERRACE
6	4	421 m ²	1014 m ²	26 m ²

Fantástica Villa en zona residencial de Benalmádena con apartamento independiente y cercana a los servicios y a la playa.

Se distribuye de la siguiente manera:

Primera planta: Porche y terraza con vistas abiertas al mar y alrededores. Hall de entrada, amplia cocina comedor independiente totalmente equipada, salón comedor con chimenea y acceso a porche trasero. 1 baño completo. 1 habitación ideal para dormitorio, salón de tv, sala de juegos, cine, etc.

Segunda planta: 4 amplios dormitorios con armarios empotrados, 2 baños completos (1 en suite) y terraza.

Planta baja: Amplio garaje con capacidad para 3 coches y trastero.

Apartamento de invitados: Amplio apartamento con entrada independiente y/o acceso desde la casa principal. Cuenta con amplio salón comedor, cocina independiente equipada, 2 dormitorios y 1 baño completo.

Exterior: Amplio patio delantero y zona de aparcamiento, trastero y cochera y acceso al garaje. Amplio jardín con vistas y amplia piscina. Zona de barbacoa.



WWW.VIVI-REALESTATE.COM
WWW.VIVI-HOMES.COM

Propiedad en buenas condiciones con aire acondicionado frio calor y agua caliente por placas solares

Parcela: 1.014m². Superficie total: 421,88m². Casa principal: 219,43m². más Terraza y porche: 26,18m² y Sótano: (garaje y apartamento) 176,27m².

IBI: 1.373,55€ por año. Basura: 144,99€ por año.

Año de construcción: 1988.

Distancias:

Servicios: 550mts.

Playa: 1,2km.

Parque de la Paloma: 1,4km.

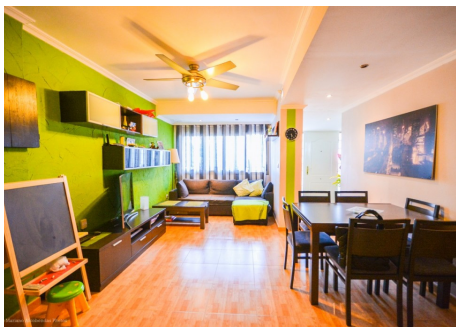
Campo de Golf: 2,8km.

Aeropuerto de Málaga: 13,6km.





WWW.VIVI-REALESTATE.COM
WWW.VIVI-HOMES.COM





WWW.VIVI-REALESTATE.COM
WWW.VIVI-HOMES.COM

