



WWW.VIVI-REALESTATE.COM
WWW.VIVI-HOMES.COM



4 DORMITORIOS 3.5 BAÑOS IN SAN PEDRO DE ALCÁNTARA

📍 San Pedro de Alcántara

REF# V3057793 **1.350.000 €**

DORM.

4

BAÑOS

3.5

CONS.

272 m²

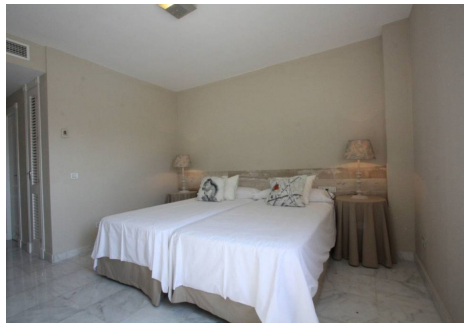
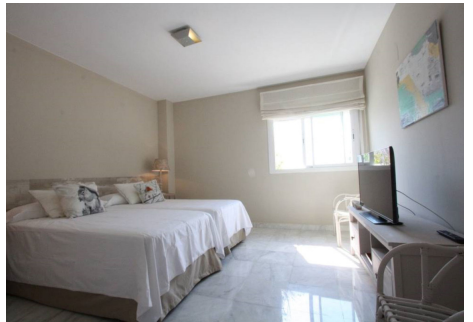
TERRACE

35 m²

ALQUILADA HASTA JUNIO Bonito ático dúplex situado en la reconocida urbanización de las adelfas, primera línea del paseo marítimo de San Pedro de Alcántara, cerca de todo tipo de restaurantes y chiringuitos y a solo 4 minutos de Puerto Banús. Recinto cerrado con seguridad 24 horas, amplios jardines y 2 fantásticas piscinas comunitarias. Consta en su planta principal; salón-comedor con salida directa a una agradable terraza orientada al sur y vistas a los jardines y piscina comunitaria, cocina totalmente equipada con terraza y zona de lavadero, aseo de invitados, 2 dormitorios que comparten un baño. En la planta superior se encuentra un dormitorio en-suite y amplio dormitorio principal en-suite con jacuzzi. Todos los baños disponen de baño y ducha. 2 plazas de garaje y 2 plazas de trastero.



WWW.VIVI-REALESTATE.COM
WWW.VIVI-HOMES.COM





WWW.VIVI-REALESTATE.COM
WWW.VIVI-HOMES.COM

