



WWW.VIVI-REALESTATE.COM
WWW.VIVI-HOMES.COM



3 DORMITORIOS 2 BAÑOS IN PUERTO BANÚS

📍 Puerto Banús

REF# V3381067 **1.290.000 €**

DORM.	BAÑOS	CONS.	TERRACE
3	2	145 m ²	50 m ²

Ático dúplex con 3 dormitorios y 2 baños y acceso directo a la playa, ubicado en Andalucía del Mar, lujoso complejo frente al mar en Puerto Banús.

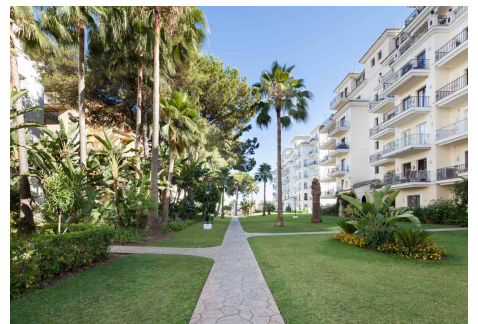
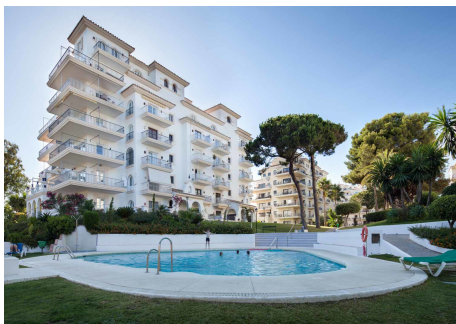
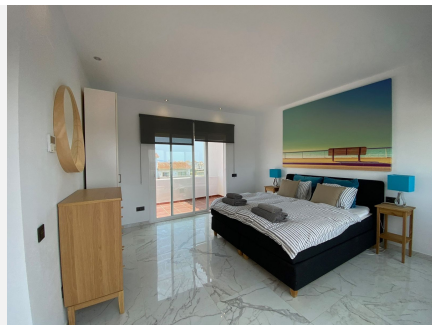
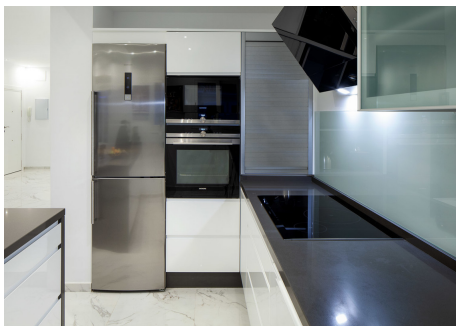
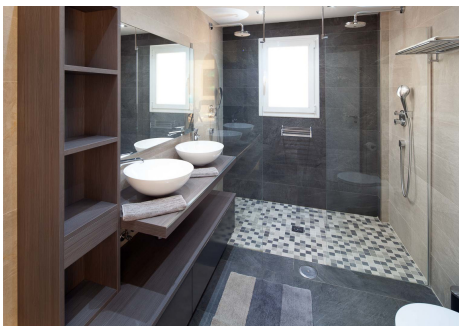
Amplia sala de estar con las más increíbles vistas al mar, cocina moderna de planta abierta y 3 dormitorios: este apartamento ha sido completamente renovado recientemente y se ha transformado en un moderno ático de lujo. Las terrazas en ambos pisos y ambos lados del apartamento ofrecen vistas a Gibraltar y a Puerto Banús. La terraza más grande se ha creado como una zona de descanso encantadora con un cómodo sofá y vistas relajantes. El piso cuenta con una gran plaza de garaje y trastero.

Andalucía del Mar disfruta de una de las mejores ubicaciones junto a la playa en Europa. Puerto Banús es un puerto deportivo situado al suroeste de Marbella, España, en la Costa del Sol. Fue construido en mayo de 1970 por José Banús, un promotor inmobiliario local, como una marina de lujo y un complejo comercial. Desde entonces, se ha convertido en uno de los centros de entretenimiento más grandes de la Costa del Sol, con 5 millones de visitantes anuales y es popular entre las celebridades internacionales. Desarrollado en torno a un pueblo costero de estilo arquitectónico mediterráneo, Puerto Banús es el hogar de boutiques



WWW.VIVI-REALESTATE.COM
WWW.VIVI-HOMES.COM

caras, restaurantes y bares alrededor del puerto deportivo. Christian Dior, Gucci, Bvlgari, Versace, Dolce & Gabbana y muchas más marcas internacionales tienen aquí sus tiendas de lujo. También es escenario de muchos coches exóticos que son propiedad de celebridades internacionales y propietarios adinerados que también poseen grandes yates que se sientan en el puerto deportivo. Además de la cadena de restaurantes y boutiques, en el corazón de la Plaza Antonio Banderas, se encuentra uno de los grandes almacenes más grandes de El Corte Inglés en España, que incluye un supermercado. Puerto Banús tiene su propio "El Boulevard de la Fama" creado para rendir homenaje a las personas que han promovido Marbella a nivel nacional o internacional a través de su trabajo profesional. El aeropuerto de Málaga está a 60 km. Hay una buena red de carreteras y servicios de transporte que conectan Puerto Banús con ciudades y suburbios adyacentes.





WWW.VIVI-REALESTATE.COM
WWW.VIVI-HOMES.COM

