



WWW.VIVI-REALESTATE.COM  
WWW.VIVI-HOMES.COM



## 4 DORMITORIOS 3.5 BAÑOS IN ALHAURÍN EL GRANDE

📍 Alhaurín el Grande

REF# V4036870 **1.150.000 €**

DORM.	BAÑOS	CONS.	PARCELA	TERRACE
4	3.5	377 m <sup>2</sup>	3160 m <sup>2</sup>	122 m <sup>2</sup>

Situado en la Milla de Oro de Alhaurín el Grande a sólo 15 minutos en coche de La Cala de Mijas y 20 minutos del aeropuerto.

Esta gran propiedad, única, lujosa, rústica y al mismo tiempo moderna, totalmente renovada y llave en mano, tiene total privacidad.

La casa principal consta de 2 dormitorios y 2 baños con uno de ellos en-suite, estudio, gran salón y una gran cocina abierta totalmente equipada con lavadero contiguo con una despensa independiente. Una enorme terraza de verano con zona de comedor y de estar y una mesa de billar.

Junto a la casa principal se encuentra el piso de invitados independiente, que cuenta con un salón-comedor y una cocina abierta totalmente equipada, 2 dormitorios y un baño. Esta parte de la casa tiene licencia turística.

Las dimensiones oficiales de las viviendas, según la documentación legal de la AFO, son 390 m<sup>2</sup> de casa, 122 m<sup>2</sup> de terrazas, 25 m<sup>2</sup> de sótano o garaje y 42 m<sup>2</sup> de piscina. La propiedad tiene un montón de



diferentes zonas de descanso para disfrutar de las impresionantes vistas.

La preciosa piscina de agua salada con cubierta también tiene preinstalación de calefacción y está acabada en un azulejo de mezcla de serena de rosagres. La zona de barbacoa con jacuzzi alrededor de la piscina es perfecta para disfrutar del sol en verano y en invierno. Se han renovado todas las instalaciones eléctricas y de agua. Paneles solares y baterías para toda la casa, Aerotermo (calentador de agua), Climilit antirrobo (6-12-6), unidades de aire acondicionado en todas las habitaciones para mantenerte fresco en verano.

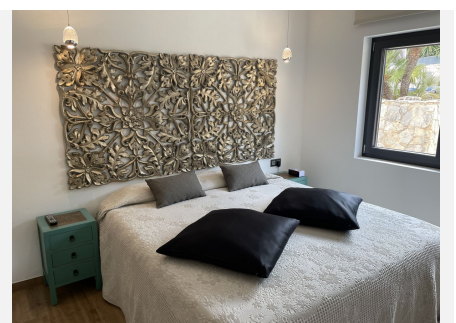
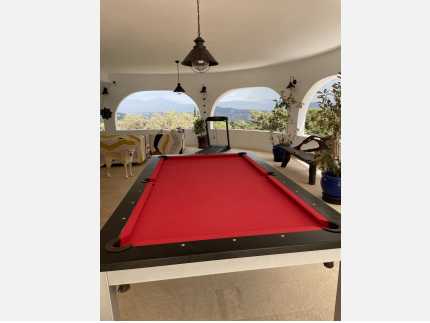
La propiedad tiene agua de la ciudad y de pozo, con un depósito de agua separado para cada uno. También cerca de la entrada hay un campo de golf con nueve hoyos y anidado entre los árboles hay un chalet de madera con agua, electricidad y A / C que se utiliza actualmente como un estudio de arte.

El garaje tiene espacio para 2 coches pero actualmente se utiliza como lugar de trabajo, hay más zonas de aparcamiento para 8 coches más.



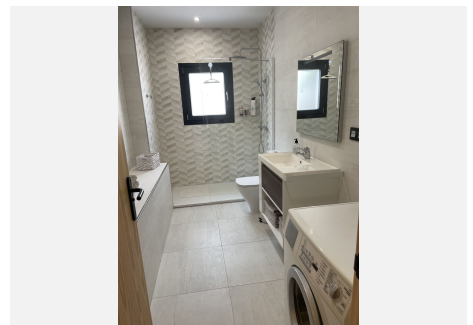


WWW.VIVI-REALESTATE.COM  
WWW.VIVI-HOMES.COM



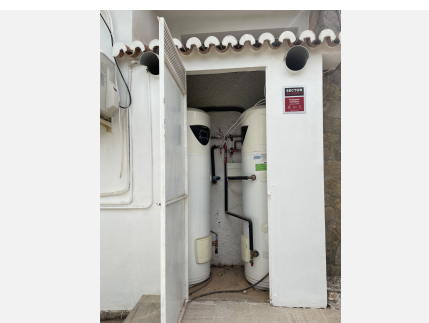
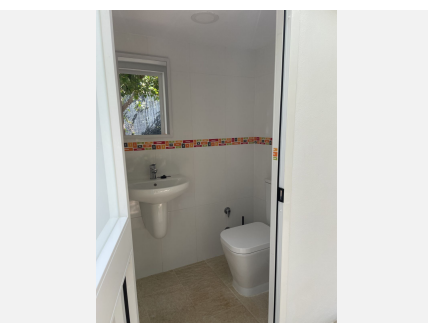
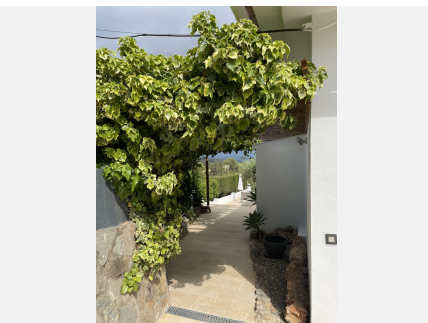
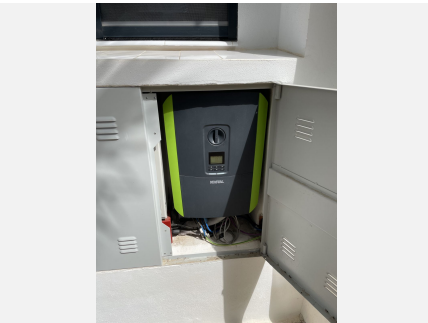


WWW.VIVI-REALESTATE.COM  
WWW.VIVI-HOMES.COM





WWW.VIVI-REALESTATE.COM  
WWW.VIVI-HOMES.COM





WWW.VIVI-REALESTATE.COM  
WWW.VIVI-HOMES.COM

