



5 DORMITORIOS 3 BAÑOS IN BENAHAVÍS

📍 Benahavís

REF# V4067656 **2.800.000 €**

DORM.	BAÑOS	CONS.	PARCELA
5	3	300 m ²	17000 m ²

Una finca única que bordea el encantador pueblo costero de Benahavis con campos de golf, playas y Puerto Banús, todo en las cercanías.

La propiedad comprende 17.000 metros cuadrados de terreno con todas las comodidades, dos grandes edificios y varias dependencias - la casa principal cubre aproximadamente 300 metros cuadrados con cinco dormitorios, tres baños, todo ello rodeado de un magnífico jardín de árboles maduros, un patio sombreado y una gran piscina.

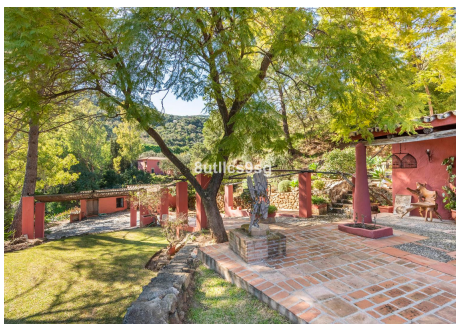
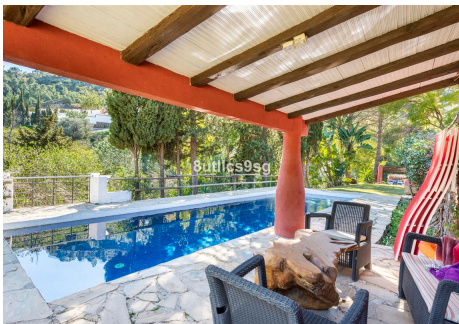
El otro edificio era un estudio de escultura con una cancha de squash de casi 400 metros cuadrados diseñada para una fácil conversión a una casa de 4/5 dormitorios.

Aunque es adyacente al pueblo y privado, el nuevo plan urbanístico de Benahavis para 2019 contempla la posibilidad de desarrollar la propiedad más plenamente - se ha dado permiso para hasta diez casas o un gran complejo hotelero con 0,4 de ocupación que permite una superficie total de techo de 6.800 metros cuadrados.



WWW.VIVI-REALESTATE.COM
WWW.VIVI-HOMES.COM

Una propiedad realmente especial, como lugar para la construcción de una villa en un lugar paradisíaco o como inversión para la construcción de varias propiedades.





WWW.VIVI-REALESTATE.COM
WWW.VIVI-HOMES.COM

