



WWW.VIVI-REALESTATE.COM  
WWW.VIVI-HOMES.COM



## 4 DORMITORIOS 3 BAÑOS IN MARBELLA

📍 Marbella

REF# V3629039 **890.000 €**

DORM.	BAÑOS	CONS.	PARCELA	TERRACE
4	3	130 m <sup>2</sup>	1400 m <sup>2</sup>	150 m <sup>2</sup>

Marbella Centro, urbanización de villas la Montúa

Situada en la zona alta de Marbella, muy cerca del núcleo urbano, rodeada de naturaleza, al borde de la reserva de "Sierra de las Nieves". Muy bien comunicada, a sólo 2 minutos de las salidas a las autovía A7 y de la estación de autobuses. Muy cercana a todo tipo de servicios, como colegios, panadería, frutería, farmacia y al conocido centro comercial La Cañada. De pronto se inaugurará el nuevo y ultra moderno hotel Magna 5\* ( el antiguo Hotel Don Miguel).

Esta villa, originalmente de 1968 pero integralmente renovada en 2002, ofrece 180 grados de vistas panorámicas al mar, Gibraltar y la costa africana. Estilo rustico sofisticado, renovado de lujo y gusto de interiorismo de alta calidad.

Una distribución muy practica, toda en una planta, un lujo para moverse por toda la casa y para toda la familia. 2 garajes privados cerrados (para 2 coches), junto con un trastero. 3er garaje se encuentra abajo de la terraza de los huéspedes.

Entrada con baño de huéspedes, gran salón rectangular con chimenea, un comedor acogedor, orientado hacia el Sur, puertas correderas hacia la terraza principal de 80m<sup>2</sup>. Cocina completamente equipada, para un profesional y amante de cocinar con gran gusto. Dormitorio de huéspedes con su propio baño.



Dormitorio principal grande con su propio baño con ducha estilo walk-in. Puertas correderas hacia su terraza espectacular con vistas panorámicas al mar, máxima privacidad, sol desde la mañana hasta la tarde noche.

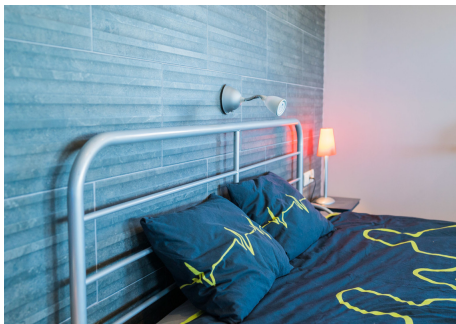
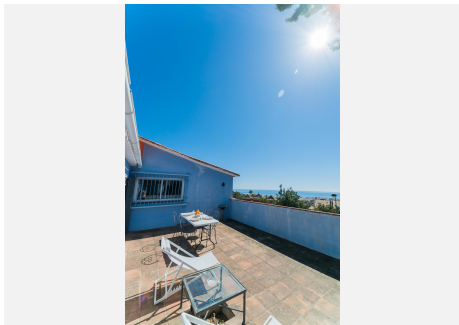
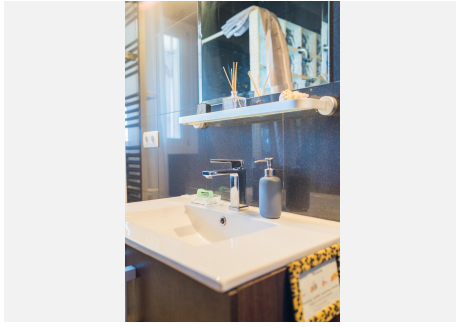
Apartamento integrado de huéspedes con propia entrada, cocina completamente equipada, baño completo, salón y comedor, una cama doble, puertas correderas hacia su terraza de 35m<sup>2</sup>. Toda la casa en una planta. Eficiencia energética: por paneles solares y gas ( calefacción ).

La zona de la piscina también disfruta de su terraza de 35m<sup>2</sup>, hay sauna y jacuzzi listo para disfrutar. La parcela es totalmente llana mirando al sur.



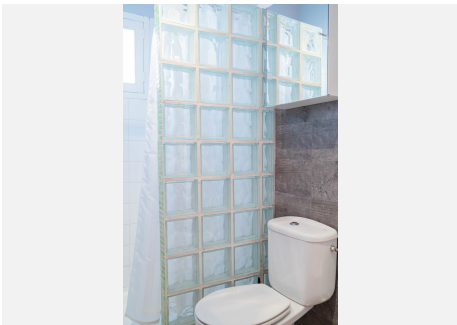
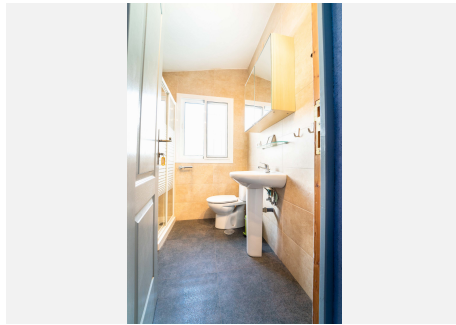
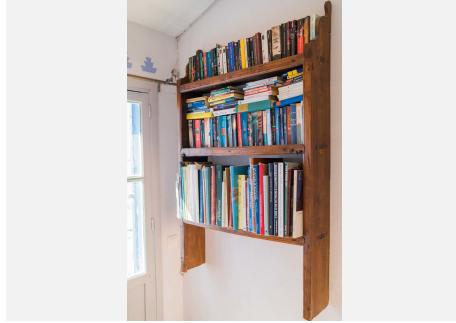
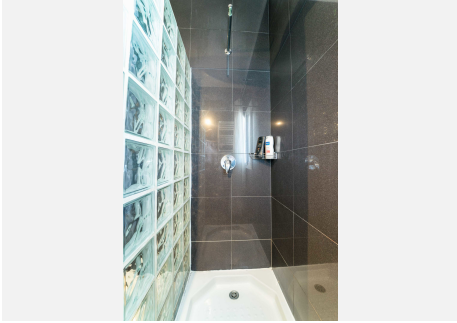


WWW.VIVI-REALESTATE.COM  
WWW.VIVI-HOMES.COM



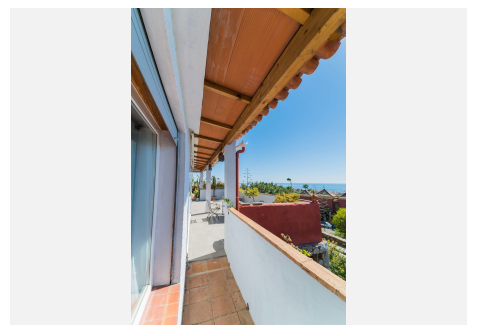
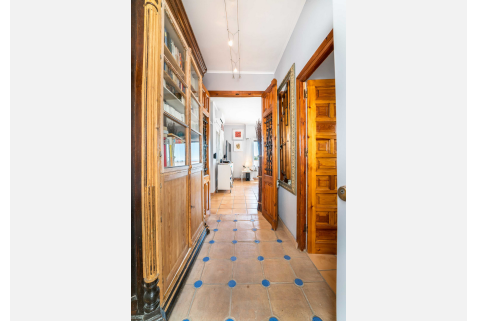


WWW.VIVI-REALESTATE.COM  
WWW.VIVI-HOMES.COM





WWW.VIVI-REALESTATE.COM  
WWW.VIVI-HOMES.COM





WWW.VIVI-REALESTATE.COM  
WWW.VIVI-HOMES.COM

