



WWW.VIVI-REALESTATE.COM
WWW.VIVI-HOMES.COM



3 KAMER 2 BADKAMERS IN BENAHAVÍS

📍 Benahavís

REF# V3887422 **875.000 €**

SLAAPK.

3

BADK.

2

BEBOUWD

129 m²

TERRAS

155 m²

5* Luxe en eigentijds Penthouse appartement. De avant-garde architectuur is ontworpen door de beroemde architecten Villarroel - Torrico @ Puente Romano Marbella. De ligging is uniek en vlak voor Atalaya Golf (36 holes) met vrij panoramisch uitzicht op het zuiden, met 180° uitzicht op de golfbanen, het meer. Atalaya driving range is letterlijk voor de deur. De rustige ligging aan de golfbaan is onverslaanbaar. Gelegen aan het einde van een cul de sac (Atalaya Golfbaan en driving range) tussen gloednieuwe luxe hedendaagse villa's in de exclusieve beveiligde urbanisatie van La Alqueria - Benahavis, 6 minuten naar Puerto Banus, 10 minuten naar Marbella, 12 minuten naar Estepona, 2 minuten naar een zeer mooie "Mercadona" supermarkt en Internationale School & College.

De ouderslaapkamer heeft een kledingkast en badkamer met Porcelanosa design en massagebad. De woonkamer heeft hoge plafonds en grote schuifdeuren met naar het terras. De thermische en geluidsisolatie is van zeer goed niveau.

Atalaya Hills bestaat uit 66 luxe appartementen genesteld in een state of the art aangelegde "lavendel, jasmijn en dame de noche geurende" tuinen. Het biedt een groot overloopzwembad met bar " Chiringuito" en een lounge ruimte met zelfbedieningskoelkasten en wifi. De professionele Gym is volledig ontworpen

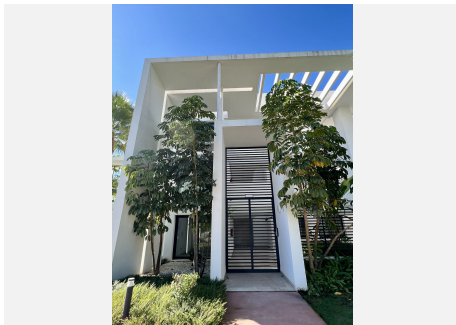
VIVI Real Estate T | +34 95 11 28 003 E | info@vivi-realestate.com W | vivi-realestate.com

D | Calle Francisco Cano 9 (29640) Fuengirola, Málaga, Costa del Sol, Spain



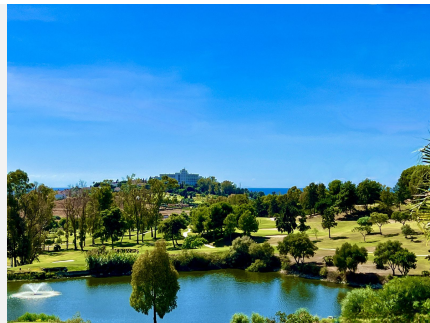
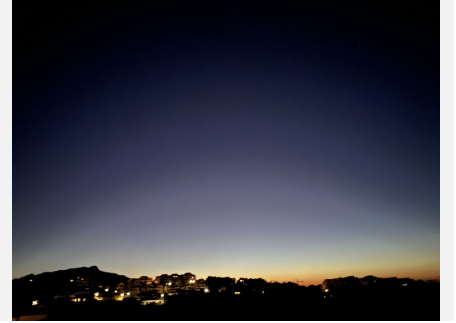
WWW.VIVI-REALESTATE.COM
WWW.VIVI-HOMES.COM

door Technogym. Grote SPA met sauna, hammam en doucheruimte. Het gebied is beveiligd door Malaca patrouille en heeft camera controle. Midden Verdieping Appartement, Atalaya, Costa del Sol.





WWW.VIVI-REALESTATE.COM
WWW.VIVI-HOMES.COM





WWW.VIVI-REALESTATE.COM
WWW.VIVI-HOMES.COM

