



WWW.VIVI-REALESTATE.COM  
WWW.VIVI-HOMES.COM



## 7 KAMER 7.5 BADKAMERS IN SOTOGRANDE

📍 Sotogrande

REF# V4068973 **2.600.000 €**

SLAAPK.	BADK.	BEBOUWD	PERCEEL	TERRAS
7	7.5	713 m <sup>2</sup>	3424 m <sup>2</sup>	300 m <sup>2</sup>

Villa in Andalusische stijl, Kings and Queens, eerstelijns golf, Sotogrande

Een klassieke villa in Spaanse stijl met een perceel oppervlakte van 3.424 m<sup>2</sup>. met en een totale bebouwde oppervlakte van 713 m<sup>2</sup>. bevindt zich in Sotogrande, Spanje (lees hieronder meer over dit resort).

De villa heeft zeven slaapkamers, elk uitgerust met een aparte gecombineerde sanitaire voorziening (bad, douche en toilet), alle kamers hebben aparte AC.

De ouderslaapkamer (38 m<sup>2</sup>) bevindt zich op de 2e verdieping, waar zich ook een buitenterras (69 m<sup>2</sup>), een overdekte loggia (3 m<sup>2</sup>), een kantoor (28 m<sup>2</sup>), een garderobe (7 m<sup>2</sup>), en toilet en douche (4 m<sup>2</sup>) bevinden.

Twee slaapkamers (25 m<sup>2</sup> en 16 m<sup>2</sup>) bevinden zich op de eerste verdieping in de rechtervleugel van de villa. Elke slaapkamer heeft een aparte doorgang naar de binnenplaats van de villa die eruit ziet als een groot open terras geplaveid met tegels en omheind met een balustrade, met doorgangen naar de tuin, naar



het buitenzwembad en naar de kinderspeelplaats (terras oppervlakte is ongeveer 300 m<sup>2</sup> en is niet inbegrepen in de totale oppervlakte van de villa). Elk van deze twee slaapkamers heeft ook een doorgang naar zijn eigen kleine binnentuin met een geschatte oppervlakte van 16 m<sup>2</sup>. (ook niet inbegrepen in de totale oppervlakte van de villa).

Nog twee slaapkamers (20 m<sup>2</sup> elk) bevinden zich op de begane grond, in het nabijgelegen compartiment van de linker ring van de villa, elk met een eigen doorgang naar de grote binnenplaats.

Een extra slaapkamer (22 m<sup>2</sup>) bevindt zich in het uiterste gedeelte van de linkervleugel van de villa, dat in feite een apart appartement is - er is een aparte ingang, een aparte woonkamer (32 m<sup>2</sup>) en een kleine patio (15 m<sup>2</sup>).

De zevende slaapkamer (12 m<sup>2</sup>) bevindt zich in een apart gedeelte van de villa achter de garage (de garage is 28 m<sup>2</sup> en kan dus een auto herbergen). In dit gedeelte van de villa is ook nog een kamer (14 m<sup>2</sup>). Volgens de architect is dit een klein appartement voor bedienden, zoals de meeste van de rijke Spaanse huizen zeker een soortgelijke premisse bevatten. Dit appartement heeft een doorgang naar de keuken (14 m<sup>2</sup>). Vlakbij bevindt zich de stookruimte (4 m<sup>2</sup>).

In het centrale deel van de villa, zijn er een inkomhal (30 m<sup>2</sup>), winter woon-en eetkamer (47 m<sup>2</sup>) verbonden met het kantoor (16 m<sup>2</sup>), binnenplaats (16 m<sup>2</sup>), ook met doorgang naar een overdekt terras (50 m<sup>2</sup>), dat is verdeeld in twee zones-zomer salon en zomer eetkamer.

Voor de hoofdingang van de villa is er een met stenen geplaveide binnenplaats, afgesloten van nieuwsgierige blikken met een muur met hoge poort, oppervlakte 180 m<sup>2</sup>. (niet inbegrepen in de totale oppervlakte van de villa). Langs de omtrek van de binnenplaats is er een overdekte galerij met bogen.

De villa is omgeven door een dichte tuin met gazons, bloembedden, oude eiken, palmbomen, cipressen en andere hoge bomen. De tuin beschikt over een zwembad van 12x4 meter, omgeven door een rustzone met een gazebo en een schaduwrijke galerij met prieeltjes.

In een ander deel van de tuin is er een kinderspeelplaats met schommels, rekstokken en andere toestellen. In de uiterste hoek van de tuin is nog een zithoek - een overdekte gazebo.

De villa is gelegen in "Kings and Queens" deel, frontlinie van de golfbaan, dicht bij de hoofdstraat van Sotogrande-Paso del Parque, maar, op hetzelfde moment, is aan het einde van de blinde pas grenzend aan de straat, dus deze plek is altijd erg rustig.

Een van de zijden van het perceel (oppervlakte 0,34 ha) gaat direct uit op de plaatselijke golfclub (Club Real de Golf Sotogrande). Dit is de professionele 18-holes golfbaan die in de top drie staat van de beste golfbanen van Spanje en in de top 15 van beste golfbanen in Europa. Deze baan is ontworpen door Robert Trent Jones, de beroemde golfbaanarchitect van de VS, die ook de tweede, meer beroemde golfbaan in de buurt heeft ontworpen - Valderrama (top 100 beste banen ter wereld).

De villa staat op een kleine heuvel en heeft daardoor een uitstekend uitzicht op de golfbaan (in tegenstelling tot andere villa's in Sotogrande, zelfs die direct aan de golfbaan grenzen). De tweede verdieping van de villa biedt ook een prachtig uitzicht op het omliggende platteland, de bergen en de zee.



## Over Sotogrande

Sotogrande is een semi-gesloten bewaakt club-type residentiële ontwikkeling aan de Middellandse kust in het zuiden van Spanje, ongeveer 20 kilometer van Gibraltar.

Sotogrande heeft de reputatie het meest prestigieuze resort van Spanje te zijn. Dit resort werd in het begin van de jaren 1960 gesticht door een grote in Amerika geboren zakenman Joseph McMicking uit de Filippijnen, wiens vrouw behoorde tot de adellijke familie Zobel-een van de meest adellijke families van de voormalige Spaanse koloniale aristocratie in de Filippijnen. McMicking besloot zijn vrouw een geschenk te doen: in haar historische vaderland, Spanje, een superelitaire nederzetting te ontwikkelen, zodat dit gebied eruit zou zien als Beverly-Hills in Los-Angeles, en zodat zijn familie en de families van hun naaste verwanten en vrienden hier luxe landgoederen zouden hebben. En dit werd gedaan.

Eerst maakten ze een golfbaan om verder omringd te worden door de ontwikkelde nederzetting. En dan, rond deze nederzetting, verscheen een uitgebreide infrastructuur: een grote jachthaven met aanlegplaatsen, hotels, winkels, restaurants, cafés; verschillende golfbanen, een strandclub, twee tennisclubs, een manege, een van 's werelds grootste centra voor polowedstrijden. Dankzij polo, een "koninklijke" sport, werd Sotogrande de plaats voor veelvuldige bezoeken van vertegenwoordigers van verschillende Europese dynastieën. Dit is de plek voor machtsspelers, beroemdheden uit de politiek, het bedrijfsleven en de sport. Er is een internationale privé-school met onderwijs in het Engels waarvan de afgestudeerden aan de beste Amerikaanse en Europese universiteiten kunnen gaan studeren.

Sotogrande is een plaats van rustige, bezadigde, respectabele familievakanties.

Er is hier geen klassiek nachtleven - allerlei soorten clubs, cabarets, gokclubs. Maar, als u wilt, kunt u Puerto Banús en Marbella, die rijk zijn aan deze dingen, snel bereiken in ongeveer 30 tot 40 minuten rijden over de uitstekende hoge-snelheids tolweg. In de winter kunt u in iets meer dan twee uur naar de skigebieden van de Sierra Nevada komen.

Sotogrande en omgeving liggen in de plaats met een uniek microklimaat zoals in het zuiden van Californië - meestal zonnig weer op Nieuwjaar, met overdag temperaturen die oplopen tot voorbij de +20, maar de zomer is hier niet zo heet als in de meeste andere badplaatsen in het Spaanse zuiden.

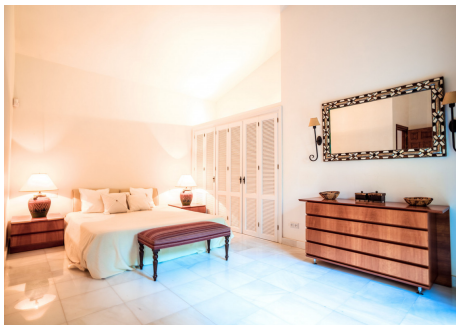
Het is beter om naar Sotogrande te gaan via de luchthaven van Málaga (een uur rijden), of naar Gibraltar via Londen. Vanaf de luchthaven van Gibraltar heeft u maximaal 20 minuten met de taxi nodig om naar Sotogrande te komen.







WWW.VIVI-REALESTATE.COM  
WWW.VIVI-HOMES.COM







WWW.VIVI-REALESTATE.COM  
WWW.VIVI-HOMES.COM

