



WWW.VIVI-REALESTATE.COM
WWW.VIVI-HOMES.COM



5 KAMER 4 BADKAMERS IN BENALMADENA

📍 Benalmadena

REF# V3603305 **975.000 €**

SLAAPK.

5

BADK.

4

BEBOUWD

336 m²

PERCEEL

549 m²

Een kwaliteit villa in klassieke stijl met veel moderne accenten gelegen in een rustige landelijke locatie op een prive-gated weg gedeeld tussen vier villa's net aan de rand van Benalmádena Pueblo met mooi uitzicht op zee, het land en de bergen.

Bestaande uit vijf slaapkamers, drie badkamers en een WC. Op de begane grond is er een volledig ingerichte open keuken, geïmporteerd uit Engeland, en verder een lichte en ruime lounge met crème marmeren vloeren, een mooie open haard en mooi uitzicht op zee!

Er zijn ook twee slaapkamers op dit niveau en een toilet, een van de slaapkamers wordt momenteel gebruikt als een tweede lounge. In de hal is er een mooie moderne trap die leidt naar de bovenverdieping met drie slaapkamers allen met eigen badkamer en met terrassen, de hoofdslaapkamer is enorm en heeft twee inloopkasten, een groot terras en een fantastisch uitzicht op zee.

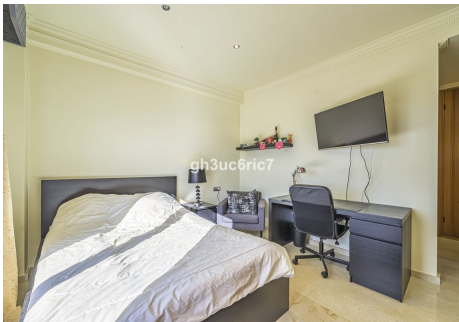
Gelegen op een goed perceel met een grote garage die aansluit op het huis, een mooie goed onderhouden tuin met een barbecue en een fantastisch overloopzwembad (zout) en mooi uitzicht op zee. Er is extra parkeergelegenheid voor nog eens twee of drie auto's aan de voor- en zijkant van het huis.

Het witte dorp Benalmádena ligt op slechts twee minuten rijden en heeft vele voorzieningen zoals winkels, supermarkten, scholen, restaurants, cafés en bars en tal van pleinen en culturele evenementen. In de



tegenovergestelde richting heb je de stranden van Benalmadena die op slechts twee minuten rijden liggen. De luchthaven van Malaga is in slechts tien minuten te bereiken en de kustplaats Fuengirola ligt ook op 10 minuten rijden in de andere richting.

Dit is een geweldige locatie met veel rust en toch dicht bij zo veel voorzieningen en diensten!





WWW.VIVI-REALESTATE.COM
WWW.VIVI-HOMES.COM





WWW.VIVI-REALESTATE.COM
WWW.VIVI-HOMES.COM

