



WWW.VIVI-REALESTATE.COM  
WWW.VIVI-HOMES.COM



## 6 KAMER 6 BADKAMERS IN MANILVA

📍 Manilva

REF# V3437947 **1.500.000 €**

SLAAPK.

6

BADK.

6

BEBOUWD

640 m<sup>2</sup>

PERCEEL

1000 m<sup>2</sup>

Op het beveiligde heuvel resort van La Paloma op slechts vijf minuten van de exclusieve jachthaven van Sotogrande ligt deze prachtige nieuw gebouwde villa.

Een eigen 'gezichtsherkenningssysteem' leidt u rechtstreeks naar de voorkant van het huis en naar de prachtige entree via massief houten deuren in Indonesische stijl. Hier wordt u onmiddellijk begroet met een prachtig uitzicht op de Middellandse Zee vanuit het woongedeelte. Via de hal aan de rechterkant is de volledig ingerichte open keuken, uitgerust met de hoogste kwaliteit apparatuur en met veel ruimte, ideaal voor entertainment. De keuken leidt direct naar een overdekt terras, perfect om 's zomers en 's winters te dineren. De tweede eethoek gaat naadloos over in de woonkamer, gevuld met natuurlijk licht en uitzicht rondom. Deze ruimte heeft een open haard en glazen deuren van vloer tot plafond die leiden naar het omheinde terras met bali-thema. Dit gebied is het echte juweel van het huis, met een sfeer die niet op een foto is vast te leggen, het is puur paradijs. Naast het volledige uitzicht op zee en de kust ligt het prachtige zwembad en de tuin aan de voet van dit terras.

Ook op dit niveau van het huis is de eerste van zes tweepersoons slaapkamers met een en-suite badkamer



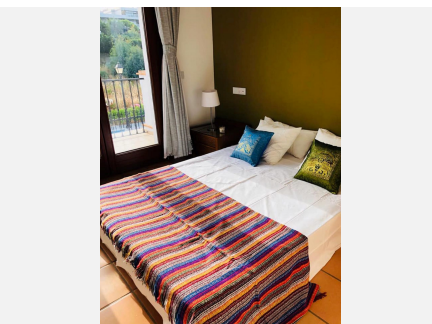
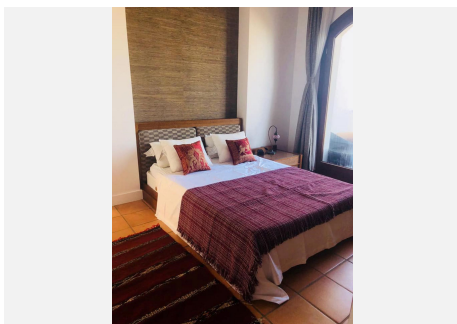
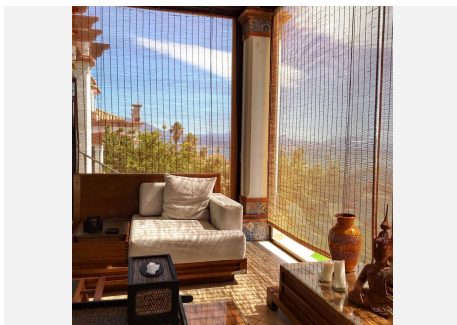
en een eigen terras en een adembenemend uitzicht op zee. Er is ook een gastentoilet op dit niveau. De karakteristieke trap leidt naar nog eens vier tweepersonsslaapkamers, waarvan drie met eigen badkamer, inloopkasten en volledig uitzicht op zee. De badkamers zijn uitgerust met marmer van de hoogste kwaliteit en zijn even spectaculair als de rest van de kamers in het huis.

Het ondergrondse niveau is waar het eigendom nog unieker wordt, met een overdekt zwembad, een gloednieuwe sauna, een lounge ruimte met open haard en een grote wasruimte met directe toegang tot de fabelachtige tuin. De inpandige garage is ook op dit niveau, met volledig ingerichte houten berg ruimte en een aparte werkplaats. Er is ook een onafhankelijk gastenverblijf op dit niveau met een eigen ingang, het heeft een ruime slaapkamer met tweepersonsbed en inloopdouche, perfect voor de zeldzame gelegenheid waarin de vijf slaapkamers in het hoofdgebouw niet genoeg zijn.

In de tuin is een buitenvermaakruimte met een barbecue, voorzien van de mooiste antieke houten elementen die het karakter van de pergola's van het huis nog versterken. Vanuit elke hoek kunt u genieten van een prachtig uitzicht op zee en de meest spectaculaire zonsondergangen.

Extra kenmerken van het pand zijn een spraakgestuurd airconditioning systeem met individuele bediening in elke kamer, spraakgestuurde elektrische rolluiken, stofzuiger stopcontacten in elke kamer met een directe afgifte systeem in de stookruimte. Op de benedenverdieping is er ook een veiligheidsruimte, waar live beelden van bewakingscamera's rond het pand te zien zijn.

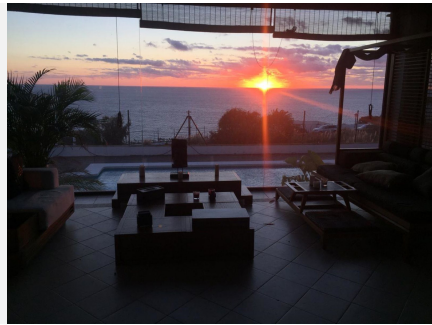
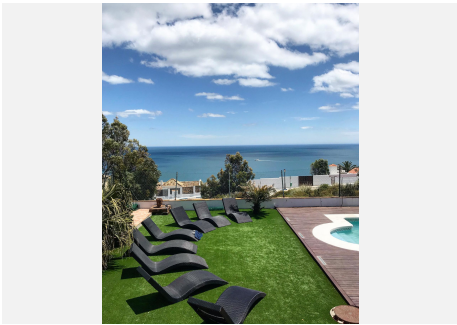
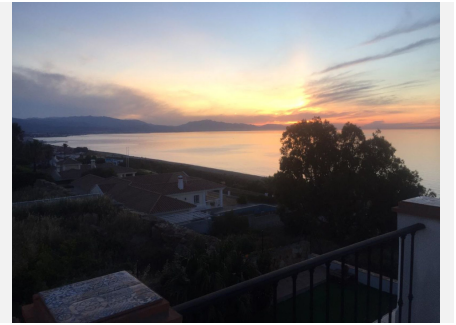
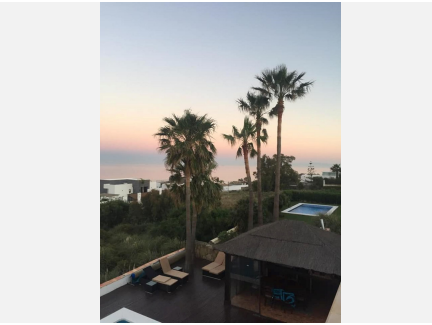
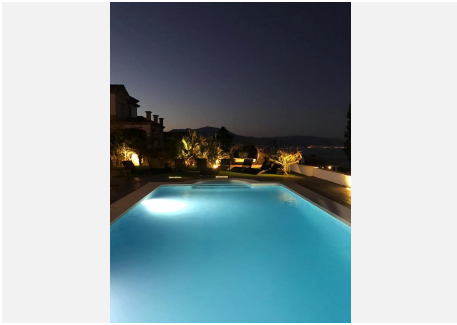
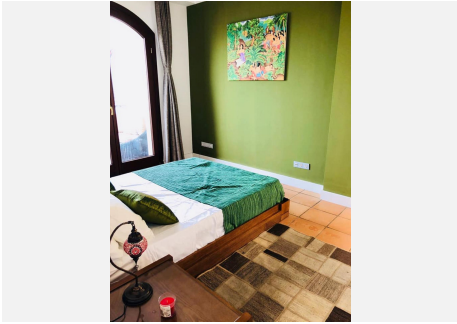
Deze spectaculaire woning is voorzien van de beste kwaliteitsvoorzieningen en laat niets te wensen over. Met de perfecte balans tussen modern, warmte en exclusiviteit, zult u niet teleurgesteld zijn.







WWW.VIVI-REALESTATE.COM  
WWW.VIVI-HOMES.COM





WWW.VIVI-REALESTATE.COM  
WWW.VIVI-HOMES.COM

