



WWW.VIVI-REALESTATE.COM  
WWW.VIVI-HOMES.COM



## DOM 4 BEDROOMS 4.5 BATHROOMS IN MIJAS

📍 Mijas

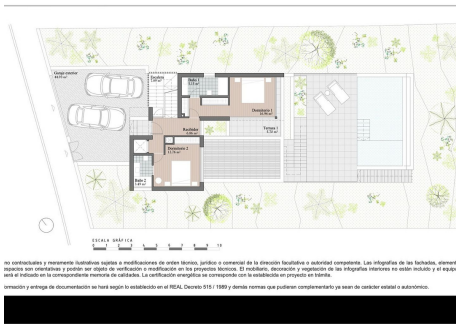
REF# V4196044 **1.395.000 €**

BEDS	BATHS	BUILT	PLOT	TERRACE
4	4.5	234 m <sup>2</sup>	531 m <sup>2</sup>	89 m <sup>2</sup>

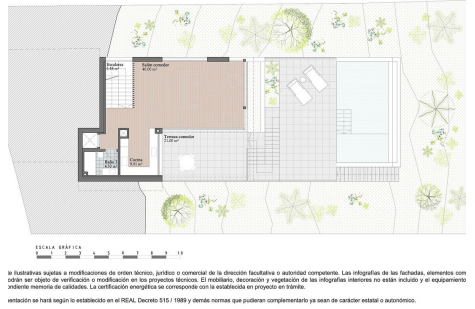
This contemporary villa offers stunning open sea views and a great location in Buenavista, just a short drive to Benalmadena, Fuengirola and the beaches. The design of the villa connects the living spaces with the terraces, creating wonderful indoor-outdoor living experience. Built to high quality specifications the villa is sold with a fully fitted kitchen, a good size pool and a roof top terrace. The purchaser has the option to chose some of the finishings, and can make some subtle changes to the interior layout.

Completion date Q3/2025

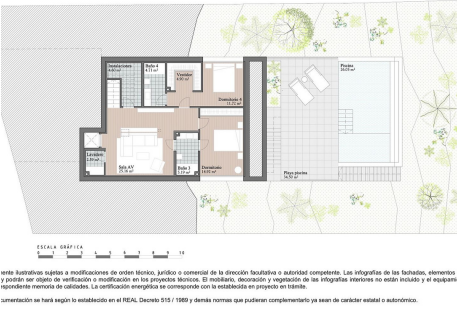
Photos, views and layout may vary and are for illustrative purposes only



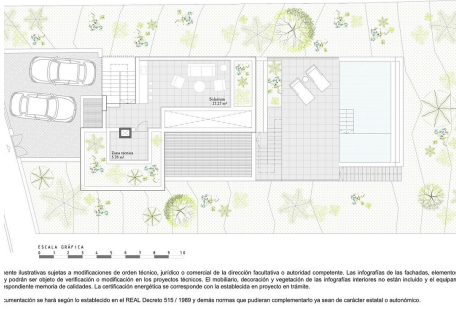
no construcciones y muebles habituales sujetos a modificaciones de orden técnico, jurídico o comercial de la dirección facultativa o autoridad competente. Las integradas de las fachadas, elementos con solán ser objeto de verificación o modificación en los proyectos técnicos. El mobiliario, decoración y vegetación de las integradas interiores no están incluidos y el equipamiento adicional depende de calidad. La verificación energética se corresponde con la establecida en el proyecto en trámite.  
La cimentación se hará según lo establecido en el REAL DECRETO 516 / 1989 y demás normas que pudieran complementarlo ya sean de carácter estatal o autonómico.



no construcciones y muebles habituales sujetos a modificaciones de orden técnico, jurídico o comercial de la dirección facultativa o autoridad competente. Las integradas de las fachadas, elementos con solán ser objeto de verificación o modificación en los proyectos técnicos. El mobiliario, decoración y vegetación de las integradas interiores no están incluidos y el equipamiento adicional depende de calidad. La verificación energética se corresponde con la establecida en el proyecto en trámite.  
La cimentación se hará según lo establecido en el REAL DECRETO 516 / 1989 y demás normas que pudieran complementarlo ya sean de carácter estatal o autonómico.



no construcciones y muebles habituales sujetos a modificaciones de orden técnico, jurídico o comercial de la dirección facultativa o autoridad competente. Las integradas de las fachadas, elementos con solán ser objeto de verificación o modificación en los proyectos técnicos. El mobiliario, decoración y vegetación de las integradas interiores no están incluidos y el equipamiento adicional depende de calidad. La verificación energética se corresponde con la establecida en el proyecto en trámite.  
La cimentación se hará según lo establecido en el REAL DECRETO 516 / 1989 y demás normas que pudieran complementarlo ya sean de carácter estatal o autonómico.



no construcciones y muebles habituales sujetos a modificaciones de orden técnico, jurídico o comercial de la dirección facultativa o autoridad competente. Las integradas de las fachadas, elementos con solán ser objeto de verificación o modificación en los proyectos técnicos. El mobiliario, decoración y vegetación de las integradas interiores no están incluidos y el equipamiento adicional depende de calidad. La verificación energética se corresponde con la establecida en el proyecto en trámite.  
La cimentación se hará según lo establecido en el REAL DECRETO 516 / 1989 y demás normas que pudieran complementarlo ya sean de carácter estatal o autonómico.