



WWW.VIVI-REALESTATE.COM
WWW.VIVI-HOMES.COM



FINCA - CORTIJO 4 BEDROOMS 2 BATHROOMS IN CASARES

📍 Casares

REF# V4042702 **990.000 €**

BEDS	BATHS	BUILT	PLOT	TERRACE
4	2	220 m ²	30000 m ²	80 m ²

Wspaniała finca z basenem w Casares, Costa del Sol, 9 km od Estepony, 1 godzina jazdy na lotnisko w Maladze i 30 minut jazdy na Gibraltar.

Piękna finca z basenem o powierzchni 30.000 m² znajduje się w parku przyrody w Casares, 8 km od plaży i 10 km od sklepów.

Dom o powierzchni 120 m², który został całkowicie odnowiony w 2020 roku, ma również 3 sypialnie (z których dwie znajdują się na 1 piętrze), 2 łazienki z prysznicem, duży kuchnię typu eat-in z kominkiem i dostępem do tarasu i ogrodu, 1 duży salon z kominkiem, pomieszczenie gospodarcze.

Dom został całkowicie odrestaurowany w wysokim standardzie w 2020 roku. Posiada nowe okna PCV, podłogę w kafkach, system alarmowy.

Obok domu znajduje się mały domek (casita) o powierzchni 15 m², w którym mogą wygodnie spać jeszcze dwie osoby.

Dom otoczony jest tarasami i 1000m² ogrodzonym ogrodem z drzewami owocowymi (pomarańcza,



cytryna, grejpfrut) i palmami.

Istnieje możliwość zadania tarasu i stworzenia jednostki pomiędzy casitą a domem głównym.

Dom jest podłączony do lokalnej sieci elektrycznej i wodociągowej. Jest on w pełni wyposażony w wysokiej jakości meble.

Do nieruchomości prowadzi droga utwardzona o numerze 2021.

Na dobrze utrzymanym tarasie o powierzchni 30000 m² znajdują się 2 studnie. Działka jest częściowo ogrodzona. 2 mostki prowadzą nad potokiem „arroyo Jordana” na tereny częściowo leśne; tu rosną dęby korkowe, leszczyny, winorośl. Znajduje się tam również mała szopa na narzędzia o powierzchni 5m².

W domu znajdują się wszystkie maszyny do utrzymania i pielęgnacji ogrodu.

Szeroki wjazd na posesję posiada miejsce na kilka samochodów. Do dyspozycji jest również wiatka na samochód.

Basen o wymiarach 8 x 4 m zaprasza latem do pływania. Zostało to wyposażone w nową pompę basenową.

Cechy:

Działka: 30000 m²

Dom: 120m²

Sypialnia: 4.

Łazienki: 2 kabiny prysznicowe

Casita: 15 m²

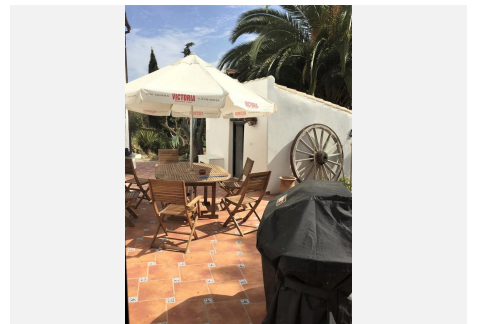
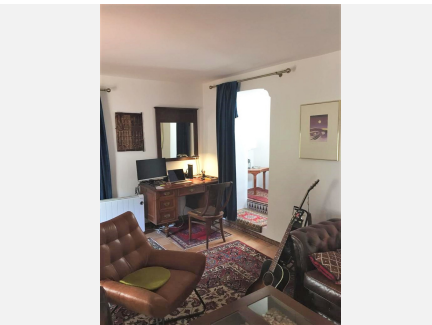
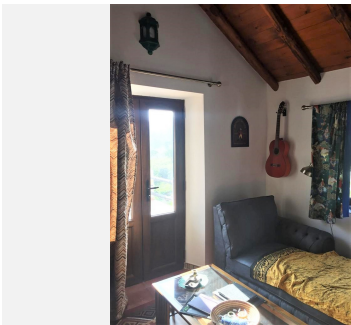
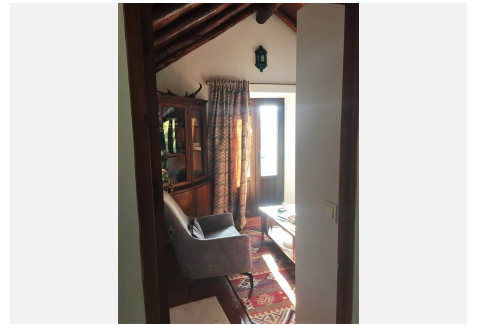
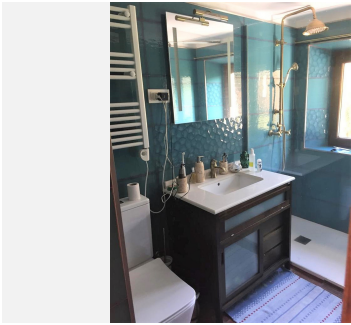
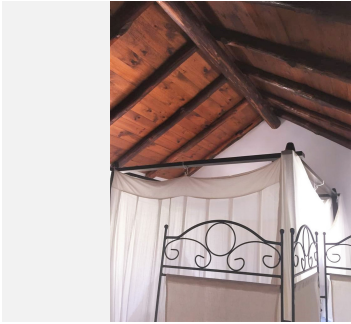
Szopa: 5 m²

Taras: 36m², 20m², 20m²





WWW.VIVI-REALESTATE.COM
WWW.VIVI-HOMES.COM





WWW.VIVI-REALESTATE.COM
WWW.VIVI-HOMES.COM

