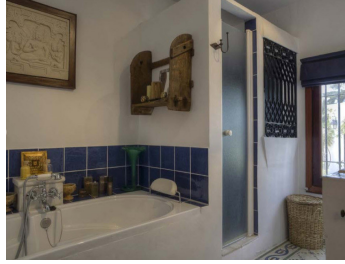




WWW.VIVI-REALESTATE.COM
WWW.VIVI-HOMES.COM



6 BEDROOMS 4 BATHROOMS IN ALHAURÍN EL GRANDE

📍 Alhaurín el Grande

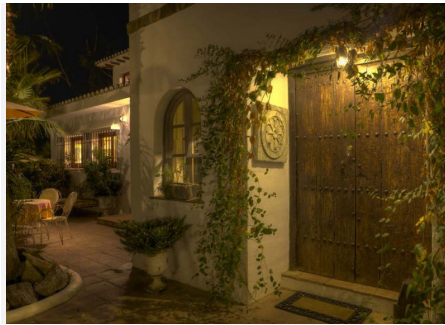
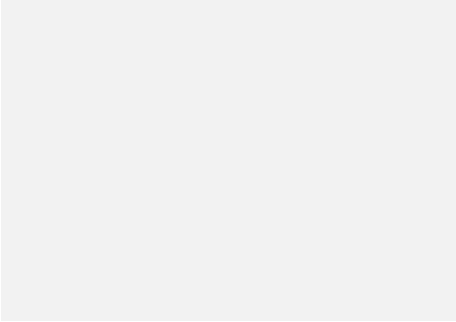
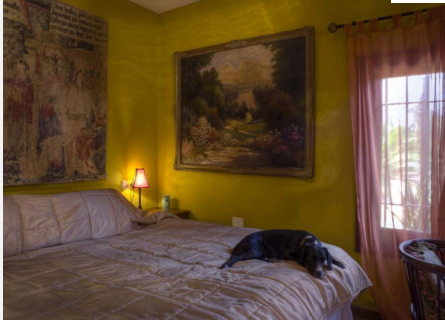
REF# V2284931 **1.750.000 €**

BEDS	BATHS	BUILT	PLOT	TERRACE
6	4	695 m ²	31398 m ²	215 m ²

Ta imponująca wiejska rezydencja w stylu cortijo znajduje się na szczycie wzgórza z widokiem na jedną z najbardziej spektakularnych scen w Andaluzji. Jest to idealna lokalizacja, aby uciec od tego wszystkiego, ale nadal w zasięgu ręki Marbella & Málaga Airport, zarówno błądź około 30 minut jazdy od hotelu. Główny dom jest zbudowany na 3 piętrach w cudownym stylu rustykalnym z drewnianymi belkami, oknami i płytkami terakotowymi, ale jest wyposażony w centralne ogrzewanie i klimatyzację. Dom otoczony jest ogrodami i zarówno pokryte & otwarte tarasy, idealne dla zewnętrznego rozrywki o każdej porze roku. Na terenie posesji znajdują się liczne budynki gospodarcze w tym domek dla gości, pralnia, magazyny oraz garaż na 4 samochody. Teren ma ponad 3 hektary i byłby idealny do trzymania koni.



WWW.VIVI-REALESTATE.COM
WWW.VIVI-HOMES.COM





WWW.VIVI-REALESTATE.COM
WWW.VIVI-HOMES.COM

