



5 BEDROOMS 6 BATHROOMS IN MIJAS COSTA

📍 Mijas Costa

REF# V2757848 **1.225.000 €**

BEDS	BATHS	BUILT	PLOT	TERRACE
5	6	560 m ²	670 m ²	110 m ²

Piękna willa z panoramicznym widokiem

Jest to piękna nowa willa w nowoczesnym stylu andaluzyjskim, która posiada 5 sypialni i 5,5 łazienki.

Wchodząc do willi trafiamy na przestronny salon z sufitem o podwójnej wysokości i światłokami. Dom został zbudowany z dużej ilości okien, które dają jasność i światło. Deweloper ma wieloletnie doświadczenie w budowaniu willi i wie, co jest ważne w domu, z tego powodu zastosowano tylko najlepsze materiały.

Z salonu masz bezpośredni dostęp do dużego tarasu, ogrodu i basenu. Piękny ogród został zaprojektowany z troską z wykorzystaniem dojrzałych roślin i drzew. Wieczorem można zrelaksować się przy grillu i zabawie w tym przestronnym miejscu.

Kuchnia ma dużo miejsca, co jest bardzo ważne, jeśli obsługujesz wielu gości. Kuchnia jest otwarta na



jadalni?, z bezpo?rednim dost?pem do ogrodu. Na tym pi?trze znajduj? si? równie? 2 sypialnie dwuosobowe z ?azienkami, z których jedna ma bezpo?redni dost?p do g?ównego tarasu.

Na górnym poziomie znajduj? si? 3 sypialnie z ?azienkami. G?ówna sypialnia posiada prywatny taras z przepi?knym widokiem na Mijas Costa i morze, a w pogodny dzie? mo?na nawet zobaczy? Afryk?. Przez ca?y dzie? mo?na siedzie? z lampk? wina i ogl?da? zapieraj?ce dech w piersiach widoki. 2. sypialnia ma równie? bezpo?redni dost?p do prywatnego tarasu z pi?knymi widokami, a 3. sypialnia znajduje si? w tylnej cz??ci domu.

W piwnicy znajduje si? obszerny gara? o powierzchni 160m², miejsce na zaparkowanie 3 samochodów oraz pomieszczenie gospodarcze. Pozosta?o jeszcze wystarczaj?co du?o miejsca, aby zrobi? sal? kinow?, si?owni? lub pokój rozrywki.

Ze wzgl?du na lokalizacj? tej niesamowitej willi mo?na doj?? do wielu udogodnie?, w tym restauracji, barów, banków, apteki i pla?y. Jeste? 20 minut jazdy do mi?dzynarodowego lotniska w Maladze i 20 minut jazdy do teraz s?ynnych miast Marbella i Puerto Banus.

Dom obj?ty jest 10-letni? gwarancj? budowlan?.

T? will? trzeba zobaczy?.

Powierzchnia zabudowy:560m²

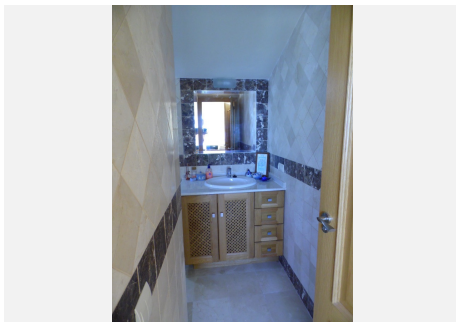
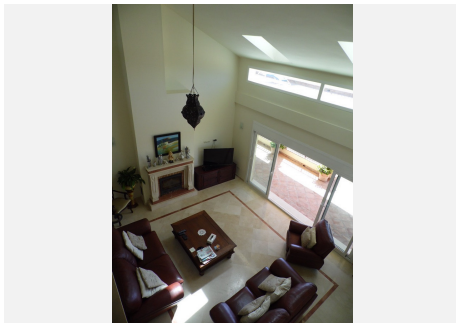
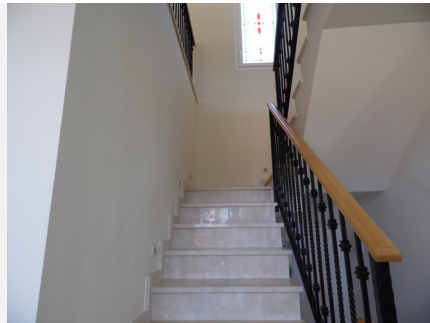
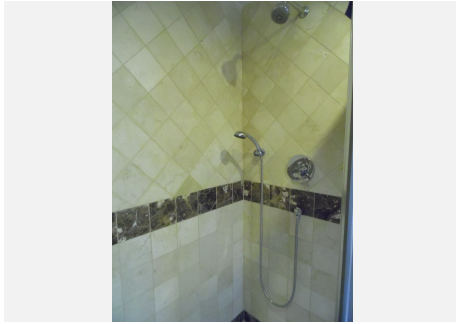
Taras: 110m²

Dzia?ka:670m²



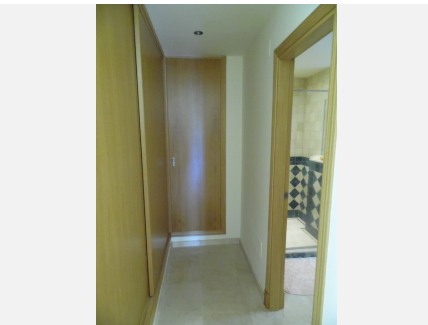


WWW.VIVI-REALESTATE.COM
WWW.VIVI-HOMES.COM





WWW.VIVI-REALESTATE.COM
WWW.VIVI-HOMES.COM



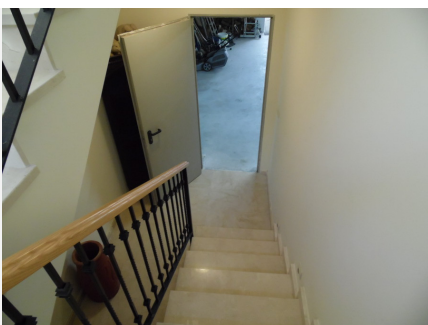
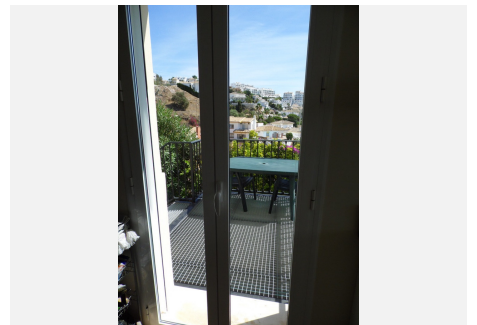
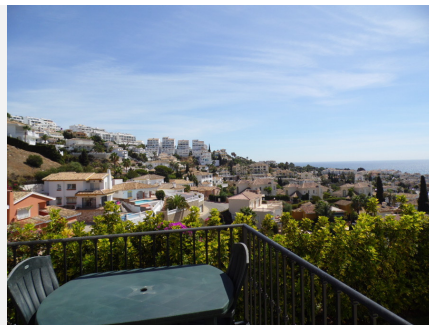


WWW.VIVI-REALESTATE.COM
WWW.VIVI-HOMES.COM





WWW.VIVI-REALESTATE.COM
WWW.VIVI-HOMES.COM





WWW.VIVI-REALESTATE.COM
WWW.VIVI-HOMES.COM

