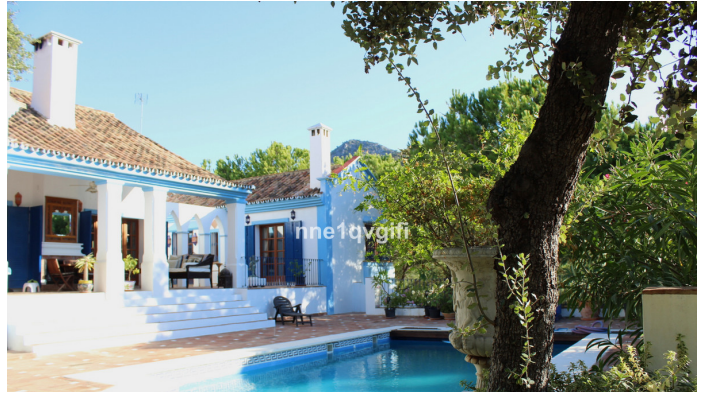
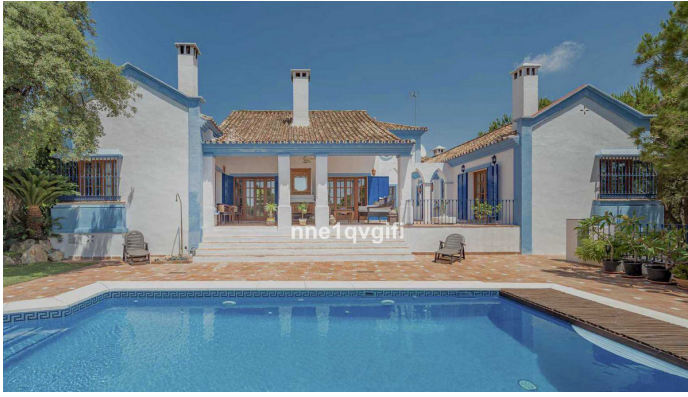




WWW.VIVI-REALESTATE.COM
WWW.VIVI-HOMES.COM



4 BEDROOMS 4 BATHROOMS IN BENAHAVÍS

📍 Benahavís

REF# V3893125 **1.375.000 €**

BEDS

4

BATHS

4

BUILT

396 m²

PLOT

2850 m²

TERRACE

340 m²

Na sprzedaż bardzo atrakcyjna, jednopiętrowa willa w stylu andaluzyjskim z oddzielnym pensjonatem schowana w pięknej, spokojnej okolicy otoczonej bujną przyrodą w dolinie Monte Mayor, Benahavis.

Atrakcyjny dostęp do morza, jeden poziom wolnostojąca klasycyzująca willa w stylu andaluzyjskim z oddzielnym pensjonatem, basenem ze słoną wodą i pięknymi krajobrazami i dojrzałymi ogrodami. Willa jest schowana w pięknym, spokojnym otoczeniu przyrody w znanym, zielonym i pogodnym kurorcie Monte Mayor z 24/7 ochroną, przeglądem kamer, mieszanką międzynarodowych wczasowiczów i zdrowotnością wczasowiczów.



Wchodzisz przez stylowe wejście z podwójnymi drzwiami elektrycznymi lub oddzielną bramę dla pieszych i dochodzisz do przestronnego patio z lewej strony samodzielny piękny pensjonat z podwójnym garażem i wejściem do głównego domu po prawej stronie z obok niego zadaszony ganek dla 2 samochodów, to wszystko otoczone bujną roślinnością.

Główny dom ma autentyczne typowe drewniane antyczne drzwi „Ronda” i przyjemny dostęp z piękną małą fontanną. Przedpokój prowadzi do imponującego, dużego salonu z wysokim sufitem katedralnym z odsłoniętymi belkami, kominkiem z wkładem, klasycznymi marmurowymi podłogami i zabytkowymi drzwiami. „Francuskie” podwójne drzwi symetrycznie na prawo i lewo od centralnie umieszczonego kominka otwierają się na duży (pokryty kamiennym dachem) południowy taras z kominkiem i tarasowym obszarem basenu, a także na zachwycające „andaluzyjskie” wewnętrzne patio.

W prawym skrzydle willi znajduje się przestronna oddzielna jadalnia z kominkiem, wysokim sufitem i zabytkowymi podwójnymi drzwiami prowadzącymi do oddzielnej kuchni.

W przestronnej kuchni znajdują się ręcznie robione płytki, marmurowe blaty i podłogi, podwójny zlew Villeroy & Boch, duża płyta indukcyjna De Dietrich, amerykańska lodówka i topowe urządzenia Smeg. Oddzielna kuchnia boczna / pralnia, z antycznymi drzwiami do bocznego ogrodu i ganku, jak również korytarz prowadzący do sypialni gościńskiej z łazienką.

Lewe skrzydło prowadzi do innych 2 sypialni i łazienki z dalekiego końca skrzydła głównej sypialni z kominkiem, chodzi w szafie i dużej łazienki z podwójnym zlewem, wanną i prysznicem deszczu i druga sypialnia ma łazienkę, jest toaleta dla gości i piękne schody prowadzące do łazienki z imponującym drewnianym sufitem.

Salon, jadalnia i główna sypialnia są połączone z przytulną, zadaszoną czystą tarasową z kominkiem i andaluzyjskim patio. Kilka kroków w dół od tarasu znajduje się basen ze słoną wodą (8x5 m²) z tarasem słonecznym otoczonym dojrzałymi ogrodami z mnóstwem pięknych roślin tropikalnych i absolutną prywatnością.

Oddzielny uroczy domek dla gości ma jedną sypialnię, łazienkę z prysznicem, salon/jadalnię z wysokim sufitem, kominkiem, kompaktową kuchnię i ma prywatny własny taras z niesamowitym widokiem na góry i naturę.

Jest piwnica z dużym potencjałem i jest obecnie używana jako magazyn, ale może być przekształcona w obszar wellness, pokój zabaw lub nawet mieszkanie.

Nieruchomość jest w pełni zaalarmowana, instalacja wentylacyjna w głównym domu, jak również w domu gościnnym, ogrzewanie podłogowe zarówno w głównym domu, jak i w domu gościnnym, klimatyzacja ciepło/zimno, podwójnie oszklone okna, kilka kominków, obszerne tarasy, wstępna instalacja do podgrzewanego basenu, automatyczny system zraszania w ogrodzie, bardzo zaciszny z bujnymi ogrodami.

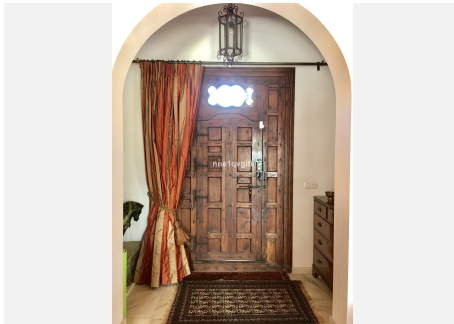
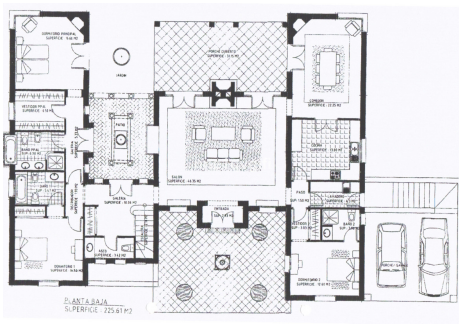
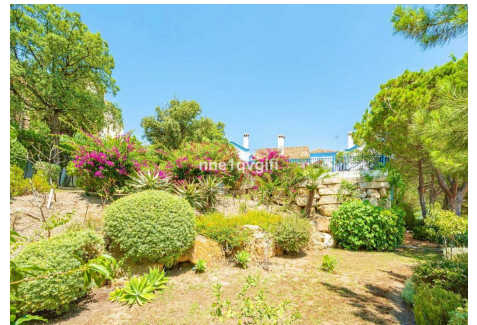
Prawdziwa prywatna oaza w obrębie bezpiecznej społeczności! Zdecydowanie nieruchomości, którą trzeba zobaczyć!

najważniejsze dane



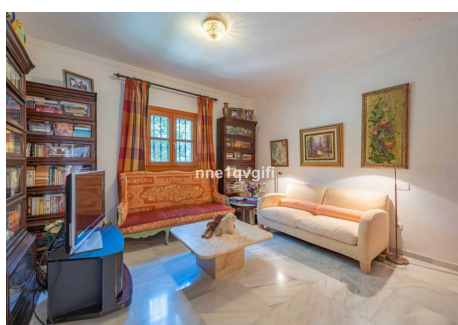
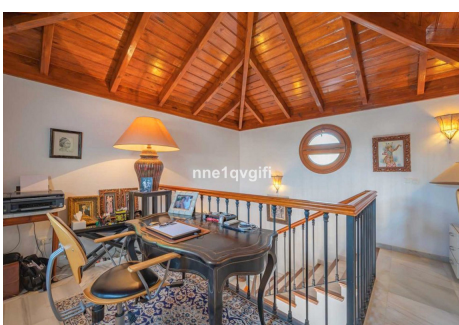
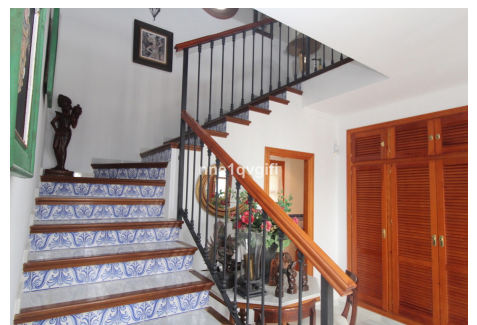
WWW.VIVI-REALESTATE.COM
WWW.VIVI-HOMES.COM

- ?wiat?owód przez ca?y dom (go?cinny)
- Ogrzewanie pod?ogowe (g?ówne = olejowe/ go?cinne = elektryczne)
- Klimatyzacja Gor?co/zimno
- System alarmowy (norma EU2023)
- Antyczne drzwi drewniane
- Marmur & Terakota & Drewno
- Cz??ciowo ?elazne okiennice do drzwi i okien
- basen ze s?on? wod? 8x5m2
- instalacja wst?pna dla basenu ogrzewanego
- podwójna szyba
- gara? dwustanowiskowy 44 m2
- podwójnie zadaszony parking
- pi?kne drewniane sufity
- kilka kominków
- ca?kowicie ogrodzony
- 24/7 ochrona na terenie o?rodka
- Prywatny
- Styl andaluzyjski
- System alarmowy



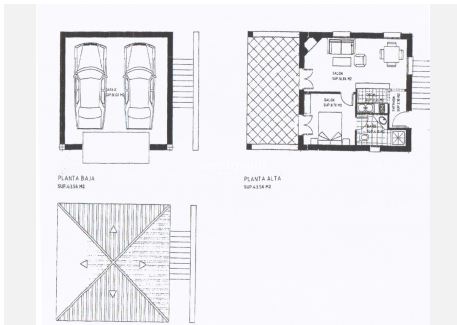


WWW.VIVI-REALESTATE.COM
WWW.VIVI-HOMES.COM



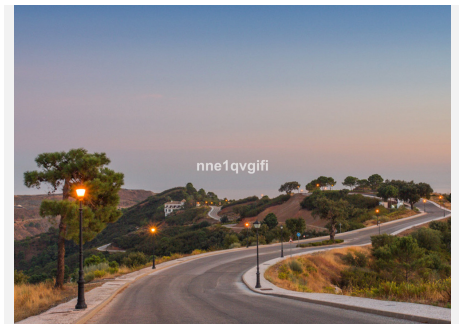


WWW.VIVI-REALESTATE.COM
WWW.VIVI-HOMES.COM





WWW.VIVI-REALESTATE.COM
WWW.VIVI-HOMES.COM





WWW.VIVI-REALESTATE.COM
WWW.VIVI-HOMES.COM

