



WWW.VIVI-REALESTATE.COM
WWW.VIVI-HOMES.COM



5 BEDROOMS 4.5 BATHROOMS IN BENAHAVÍS

📍 Benahavís

REF# V3940111 **2.690.000 €**

BEDS	BATHS	BUILT	PLOT
5	4.5	525 m ²	1007 m ²

Niesamowita nowa willa położona w uprzywilejowanej lokalizacji frontline golf La Alqueria. La Alqueria staje się obecnie jednym z najbardziej pożądanym miejsc w rejonie Marbelli, ponieważ staje się skonsolidowana z nowo wybudowanymi współczesnymi domami, z 24-godzinnym bezpieczeństwem i tylko kilka minut jazdy zarówno do plaży, około 5 km od hotelu, malowniczego miasteczka San Pedro, ponownie nieco ponad 5 km od hotelu i mniej niż 10 minut jazdy do Puerto Banus. W obrębie La Alqueria znajdziesz supermarket, szkoły międzynarodowe i oczywiście pole golfowe La Atalaya.

Sama willa jest skierowana na zachód, co pozwala cieszyć się pięknymi zachodami słońca i ma zapierające dech w piersiach widoki na pole golfowe, jezioro i okoliczne góry. Mimo, że willa oferuje te niesamowite widoki z prawie każdego miejsca w nieruchomości to nadal jest bardzo prywatna. Współczesny design, wysoka jakość wykończenia i przemysłowy rozkład przestrzeni pozwala cieszyć się całym komfortowym mieszkaniem.

Oferuje 525 metrów kwadratowych zakwaterowania, z 150 na parterze, kolejne 150 metrów kwadratowych na najwyższym piętrze plus 225 metrów kwadratowych w piwnicy, wszystko zbudowane na działce nieco ponad 1000 metrów kwadratowych.



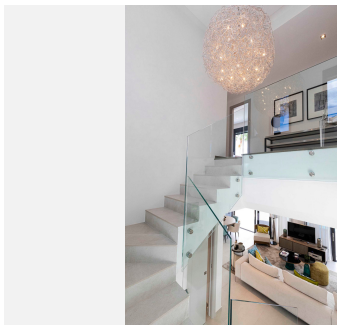
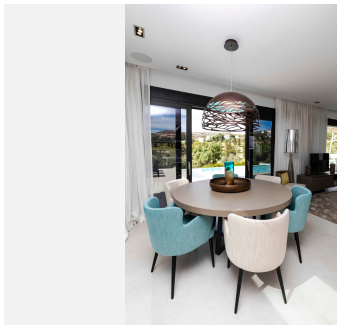
WWW.VIVI-REALESTATE.COM
WWW.VIVI-HOMES.COM

Główna czysta mieszkalna ma otwarty plan z salonem, jadalnią i kuchnią, które otwierają się na taras, basen i ogród. Nowoczesna, wysokiej jakości kuchnia z najwyższej klasy urządzeniami posiada wyspę z barem przygodowym i prowadzi do eleganckiego miejsca do grillowania, gdzie znajduje się stół, przy którym wygodnie siedzi 10 osób i który jest osłonięty markizą w stylu żagla. Również na parterze znajduje się biuro i apartament dla gości, który również otwiera się na taras i basen.

Na piętrze znajduje się główna sypialnia, kolejny apartament dla gości i kolejne 2 sypialnie, które dzielą łazienki. Główna sypialnia i 2 kolejne sypialnie gościnne otwierają się na górny taras, z którego można podziwiać najpiękniejsze widoki na pole golfowe.

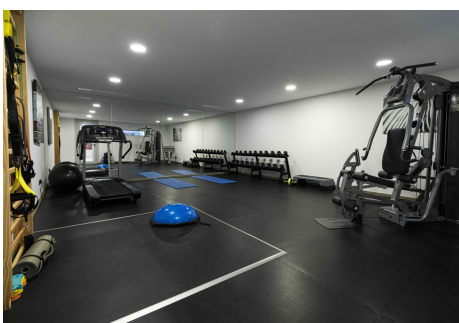
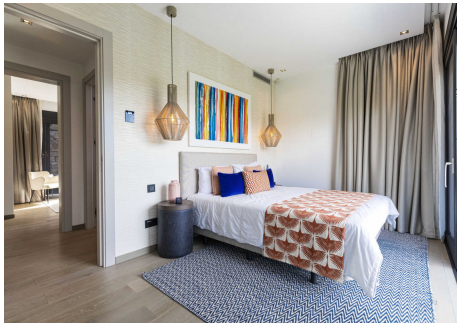
Dolny poziom oferuje w pełni wyposażony siłownię, salę kinową / rozrywkową, pralnię, pomieszczenie gospodarcze i garaż na 2 samochody.

Teren zewnętrzny oferuje różne przestrzenie, dzięki czemu każdy znajdzie swój kawałek raju. Miejsce do grillowania tuż przy kuchni, czysta wypoczynkowa na głównym tarasie, miejsce do opalania obok basenu infinity, a także czysta ogrodowa, gdzie można się zrelaksować i cieszyć słońcem! Jest to zarówno wspaniały dom wakacyjny, jak i główna rezydencja, ponieważ ma wszystko, czego można pragnąć!





WWW.VIVI-REALESTATE.COM
WWW.VIVI-HOMES.COM





WWW.VIVI-REALESTATE.COM
WWW.VIVI-HOMES.COM

