



WWW.VIVI-REALESTATE.COM
WWW.VIVI-HOMES.COM



4 BEDROOMS 4.5 BATHROOMS IN TORREMUELLE

📍 Torremuelle

REF# V4051534 **750.000 €**

BEDS	BATHS	BUILT	PLOT	TERRACE
4	4.5	244 m ²	833 m ²	100 m ²

Willa w uprzywilejowanej pozycji! Na szczycie „prywatnego” wzgórza ta willa cieszy się niezakłóconymi widokami na Morze Śródziemne i wybrzeże Afryki.

Główny piętros:

Hol wejściowy z podwójnymi drzwiami do salonu w trzech pokojach, salon w centrum, z kilkoma fotelami lub miejscem na telewizor, ma duże okna na południe i wspaniałe frontowe widoki na morze, w lewym rogu znajdują się wbudowane ławy i kominek, a w prawym rogu oddzielna jadalnia z kuchni, ale połączona drzwiami z kuchnią. To ma tylne drzwi z dostępem do patio-pralni i pieszego dostępu do garażu. W holu wejściowym znajduje się również bezpośrednio wejście do kuchni, toalety dla gości i korytarza prowadzącego do głównej sypialni, która korzysta z wielu szaf i ma dwie identyczne i niezależne łóżka dla pary.

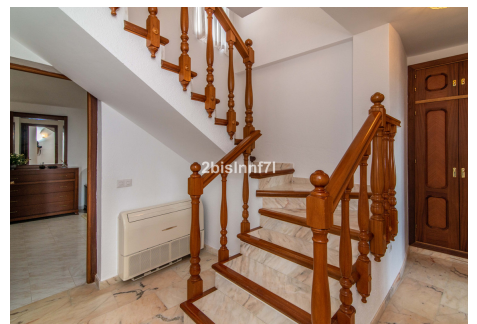
Dolna kondygnacja:

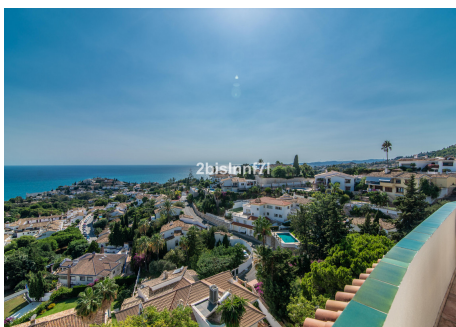
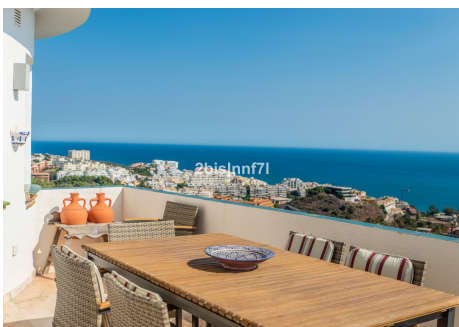
Z holu wejściowego jest również klatka schodowa łącząca się z niższym piętrem, tutaj znajduje się na



południe podłoga sypialnia z łazienką i jest również z tyłu do sypialni z podwójnym łóżkiem i łazienką. Pokój ten nie ma okna, ale łączy się z dwoma innymi pokojami, po jednym z każdej strony. Dostęp przez ten ostatni pokój jest sypialnia z oknem na południe i z pokoju środkowego (bez okna) z podwójnym łóżkiem na zachód jest inny pokój z oknem na dziedziniec, ten ma okno na dziedziniec. W korytarzu na dole znajdują się drzwi prowadzące do krytego basenu, który posiada również: strefę sauny, małą strefę siłowni z bieżni i ciężarówkami, umywalnię z prysznicem i kolejną toaletę, strefa ta ma dostęp do zadaszonego tarasu również z widokiem na morze.

Zewnętrzne: Dom ma kamienny taras wejściowy typu patio w strefie dostępu z ulicy, ma dużo słońca przez cały dzień i nieskazitelne widoki na Morze Śródziemne.







WWW.VIVI-REALESTATE.COM
WWW.VIVI-HOMES.COM

