



WWW.VIVI-REALESTATE.COM  
WWW.VIVI-HOMES.COM



## 4 BEDROOMS 4 BATHROOMS IN NUEVA ANDALUCÍA

📍 Nueva Andalucía

REF# V4063645 **1.495.000 €**

BEDS

4

BATHS

4

BUILT

293 m<sup>2</sup>

PLOT

329 m<sup>2</sup>

TERRACE

76 m<sup>2</sup>

Jesteśmy bogotawieni, aby przedstawić tę zorientowaną na południowy zachód willę w zabudowie bliźniaczej, pełną uroku i charakteru na szczycie La Campana. Pięknie prezentowana nieruchomość w stylu andaluzyjskim obejmuje 4 sypialnie i 4 łazienki i została niedawno odnowiona w 2018 roku z ponadczasową elegancją w nowoczesnym stylu na wysokim poziomie. Jest to idealny dom dla tych, którzy lubią być blisko akcji Marbelli i nadal być w stanie wziąć wystarczającą odległość, aby w pełni się zrelaksować.

Wchodząc do rodzaju nieruchomości, przechodzimy bezpośrednio do otwartej kuchni i salonu, które są bardzo przestronne i dają bezpośredni dostęp do trzech różnych tarasów. Przytulne hiszpańskie patio pokryte naturalnym kamieniem, taras wypoczynkowy, aby cieszyć się aperitifem i jeden odkryty taras z luksusowym stołem jadalnym i miejscem do grillowania. W prywatnym ogrodzie z podgrzewanym basenem można przez cały dzień cieszyć się słońcem i pięknymi widokami w kierunku morza.

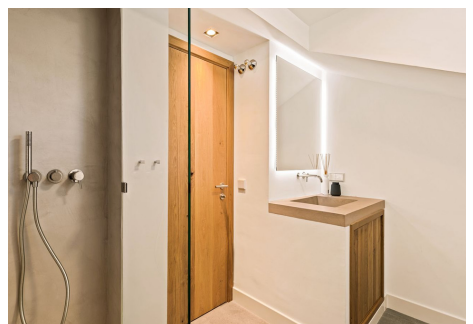


Na pierwszym pi?trze znajduje si? du?a sypialnia g?ówna z garderob? oraz sypialnia go?cinna z ?azienk?. Na drugim pi?trze znajduj? si? dwie sypialnie z jedn? wspóln? ?azienk?.

Prowadz?c w dół dochodzimy do piwnicy: Jest to pe?ne pi?tro domu z naturalnym ?wiat?em i bezpo?rednim wej?ciem do ogrodu, w tym elegancka piwnica na wino, strefa rozrywki, która mo?e by? równie? u?ywana jako si?ownia, poniewa? czwarta ?azienka jest obok. Wewn?trzny przestronny gara? ma miejsce na 1 samochód i jest mnóstwo publicznego parkingu przed domem dla Twoich go?ci.

La Campana, po?o?ona na granicy Nueva Andalucia, jest jednym z najbardziej tradycyjnych hiszpa?skich obszarów na wybrze?u. To co kochamy w tej cz??ci Marbelli to urokliwa wiejska atmosfera. Spaceruj?c po ulicach, masz pod r?k? wszystkie udogodnienia, których móg?by? kiedykolwiek potrzebowa?. Jest tu na przykad rze?nik, piekarnia, kwaciarnia, sklep z owocami i warzywami, dentysta oraz wiele lokalnych barów i restauracji. Ponadto, udogodnienia i ?wiatowej klasy pola golfowe w Dolinie Golfowej Nueva Andalucia, takie jak Las Brisas, Aloha Golf i Los Naranjos s? bardzo blisko. W ci?gu zaledwie 2 km od pla?y i s?ynnego Puerto Banus mo?na chodzi? lub Uber si? ?atwo wokó?.

Wejd? i zakochaj si? w tej osza?amiai?cej, gotowej na klucz willi w zabudowie bli?niaczej o wysokiej jako?ci z fantastycznymi widokami!





WWW.VIVI-REALESTATE.COM  
WWW.VIVI-HOMES.COM

