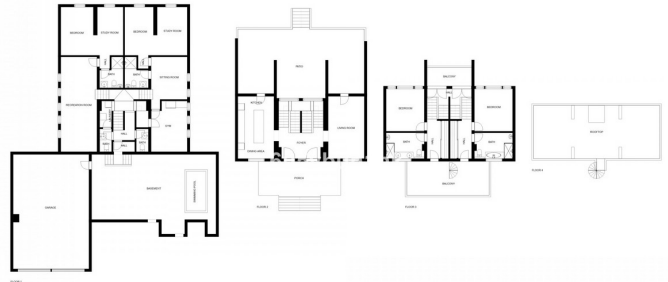




WWW.VIVI-REALESTATE.COM
WWW.VIVI-HOMES.COM



5 BEDROOMS 5 BATHROOMS IN ALHAURÍN DE LA TORRE

📍 Alhaurín de la Torre

REF# V4071853 **900.000 €**

BEDS

5

BATHS

5

BUILT

331 m²

PLOT

1081 m²

TERRACE

68 m²

Ta bardzo wyjątkowa nieruchomość znajduje się na Costa del Sol, regionie na południowym wybrzeżu Morza Śródziemnego, w Andaluzji. Uprzywilejowana i strategiczna enklawa, znajdziesz willę położoną w mieście Alhaurín de la Torre (40.000 mieszkańców). To tylko 20 km od miasta Málaga, 14 km od miasta Torremolinos, 20 min od lotniska Málaga. Pierwsze plaże znajdziecie Państwo w odległości 12 km. Można nawet wybrać się na narty do Sierra Nevada w odległości 180 km.

To małe miasteczko jest uroczym miejscem. Jesteście zaledwie 15 minut od plaży i centrum Malagi! Jest to doskonały teren do uprawiania turystyki, spacerów, jazdy na rowerze. Las sosnowy, aromat jest tak orzeźwiający. Widok na morze podczas wspinaczki zapiera dech w piersiach.

Ten nowoczesny dom położony jest w spokojnej i zacisznej urbanizacji o nazwie Los Pinos de Alhaurin, która znajduje się w odległości 5 km od Międzynarodowej Szkoły. Miasto zapewnia dobry zakres



codziennych udogodnień i działań dla dorosłych i dzieci: piłka nożna, hokej, skate park, golf...Ta lokalizacja to po prostu mały kawałek nieba.

Wejście: Zaczniemy od samego początku, od wejścia na ulicę. Ta wspaniała rezydencja ma uprzywilejowaną pozycję na wzgórzu i jest zbudowana na działce o powierzchni 1.800 m², o 20% większej objętości ponad 500m². 5 sypialni, 4 łazienki (+ 2 oddzielne toalety), 3 salony, sala gimnastyczna, 3 tarasy, w pełni wyposażona kuchnia, garaż, ogród, basen, porche couvert.

Dzięki swojej konstrukcji i orientacji, ta ogromna i wyjątkowa nieruchomość wtapia się w otoczenie. Z przodu domu oferuje całkowitą prywatność z zamkniętą fasadą i wizualnie nieskończonym piwnym basenem. Schody do wejścia do domu są majestatyczne i ma on bardzo wysokie i piękne drzwi wejściowe.

Wchodząc do holu: zauważysz piękny podwójny wysoki i imponujący objętości i kształty architektoniczne. Pierwszy raz wszedł do domu; zaskoczyły mnie te niestandardowe formy. Dom ma mnóstwo charakteru i doświadczysz tego w pierwszej sekundzie! Zawsze z przyjemnością oglądam nieruchomości, w których właściciel posiada po nowe i odważne rozwiązania! Ta wyjątkowa willa mogłaby być pokazana w każdym magazynie lifestylowym. Dzięki swojej konstrukcji i orientacji, ta ogromna i wyjątkowa nieruchomość wtapia się w otoczenie.

Architektoniczne dzieło sztuki! Wewnątrz i na zewnątrz! Cechy luksusowe można bezpośrednio odczuć, jak skala pomieszczeń, jakość światła, poczucie użytych materiałów. Racjonalne wykorzystanie powierzchni mieszkalnej i przemyślany układ pozwalają maksymalnie wykorzystać każdy dostępny metr kwadratowy. Wszędzie dominuje prostota, wielozadaniowość, prostota i funkcjonalność.

W całym wnętrzu tej zadziwiającej willi styl jest jasny z nowoczesnymi liniami. Dom otrzymuje mnóstwo światła dziennego przez cały dzień. Wiele przytulnych przestrzeni, w których rodzina lub goście znajdą swój prywatny. Brat właściciela, architekt, stworzył ten dom dla swojej rodziny i ma z otę oko do projektowania. Proporcje i funkcjonalność są połączone z pięknem i tworzą poczucie intymności, spokoju i relaksującej przestrzeni zarówno ciepłej jak i zapraszającej. Nieruchomość zapewnia wszelkie niezbędne wygody, prywatność i zaspokaja potrzeby współczesnej rodziny.

Po otwarciu drzwi wejściowych, które są wspaniałe, magia natychmiast ma miejsce i jest kontynuowana w kierunku reszty wnętrza. W przedpokoju, w tym samym stylu na zewnątrz, schody są podzielone na dwie części. To naprawdę wizualna przyjemność i kawałek architektonicznej potęgi. Wszystko w tej niesamowitej nieruchomości dotyczy proporcji. Schody nadają temu domowi rzebiarski rydek i są pierwszą rzeczą, którą widać po wejściu do domu. Od razu czuć modny i atrakcyjny dom. Dochodzyc do głównego piętra po lewej stronie znajdziemy nowoczesny i w pełni wyposażony kuchnię. Idąc w prawo wchodzisz do przestronnego i przytulnego salonu.

Kuchnia w stylu kambuzowym lub korytarzowym składa się z dwóch prostych ciągów szafek, które stoją naprzeciw siebie, ze zlewem, kuchenką po jednej stronie w wyspie i lodówką po drugiej. Kuchnia jest super kompaktowa, super wydajna i jest ulubionym miejscem wszech czasów. Ten nowoczesny wyspowy układ kuchni jest idealny dla właścicieli domów z dużymi rodzinami, które lubią towarzyskie spotkania podczas przygotowywania posiłków. Posiada bowiem dwie przestrzenie robocze, dzięki którym członkowie rodziny mogą stanąć naprzeciw siebie podczas gotowania. Pozwala również na łatwe poruszanie się. Przestrzeń jest optymalnie wykorzystana, otrzymaliśmy inteligentne przechowywanie i efektywne



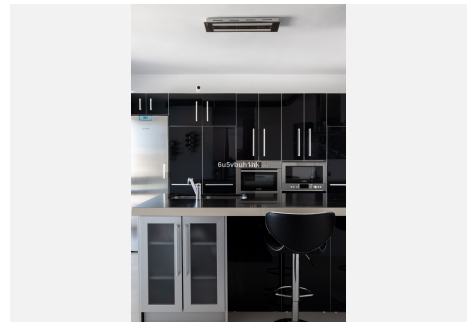
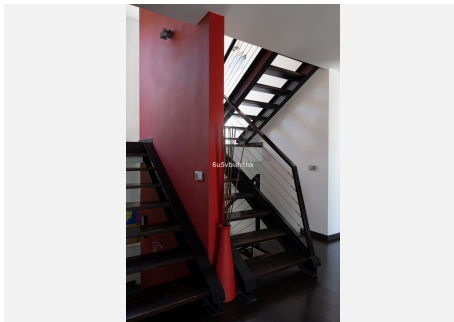
rozmisszczenie du?ych urz?dze?. Drzwi w kuchni daj? dost?p do podw?rka, ogromnego tarasu i wspania?ego ogrodu.

Nowoczesny projekt tej willi zatrudnia poczucie prostoty w ka?dym elemencie. Jest to ogromny nowoczesny dom z niewielk? liczb? przegr?d, a jednocze?nie uk?ad jest przemy?lany tak, aby zapewni? optymaln? prywatno?? dla ka?dego cz?onka rodziny. Drewniana pod?oga r?wnie? daje og?lne wra?enie tej przytulnej przestrzeni. Ten salon jest jasny, ma du?e okna daj?ce ?adny widok na front nieruchomo?ci i drzwi. To samo dotyczy kuchni, kt?ra daje dost?p do podw?rka. Ten pok?j ma takie same proporcje ma kuchnia.

Na pierwszym pi?trze masz sypialnie i du?e nowoczesne ?azienki. To pi?tro podzielone jest na dwie cz??ci z w?asnymi schodami. Obie cz??ci komunikuj? si? poprzez taras. W tym tarasie, zewn?trzne spiralne schody prowadz?ce na dach zapewniaj?ce wspania?y panoramiczny widok. Wyobra? sobie, ?e masz tu jacuzzi i mo?esz cieszy? si? ogl?daniem gwiazd w nocy...

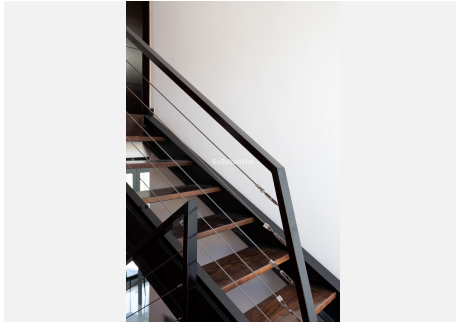
W piwnicy (-1) znajduj? si? dwa podzielone pomieszczenia z sypialniami dla dzieci, ?azienkami, sal? gimnastyczn?, pokojami mieszkalnymi i gabinetem. Te cz??ci mog? by? niezale?ne od domu. W lokalu gimnastycznym znajduje si? preinstalacja pod kuchni?.

W piwnicy (-2) znajduje si? preinstalacja do spa oraz okno daj?ce zadziwiaj?cy podwodny widok na basen. Dost?pny jest wirtualny projekt 3D dla tej cz??ci domu. Daje to realny pogl?d na mo?liwo?ci tej wspania?ej przestrzeni po jej wyko?czeniu.

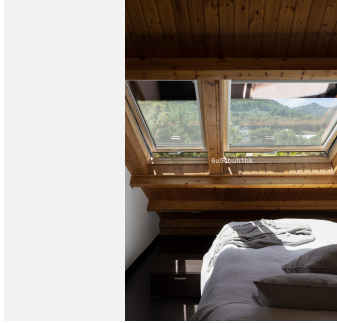




6u5vbuh1hk



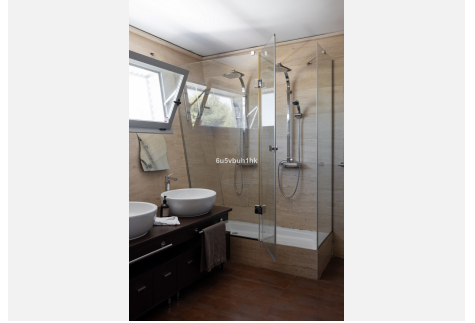
6u5vbuh1hk



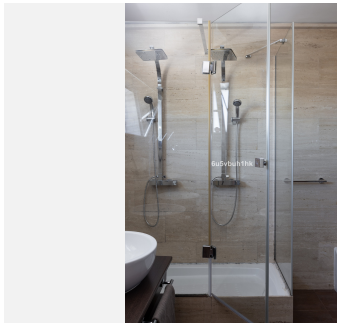
6u5vbuh1hk



6u5vbuh1hk



6u5vbuh1hk



6u5vbuh1hk



6u5vbuh1hk



6u5vbuh1hk



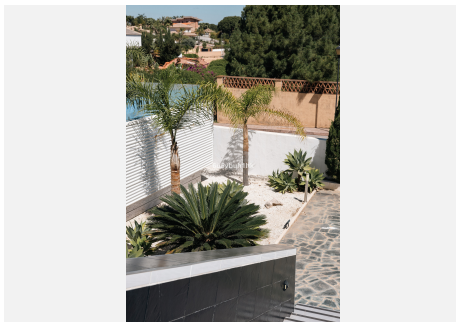
6u5vbuh1hk



6u5vbuh1hk



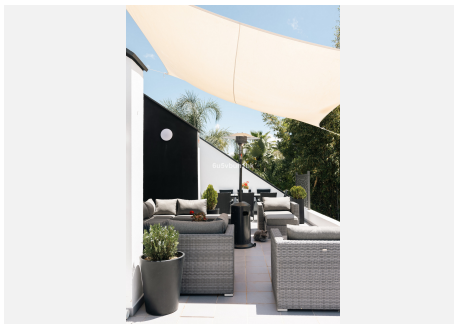
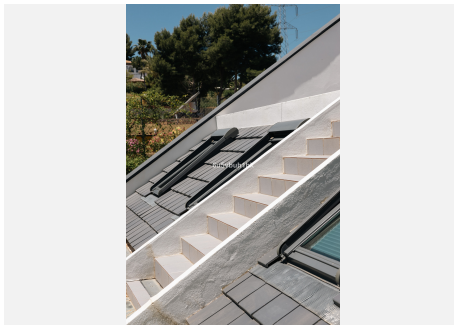
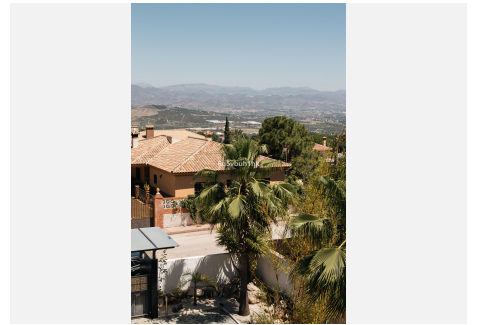
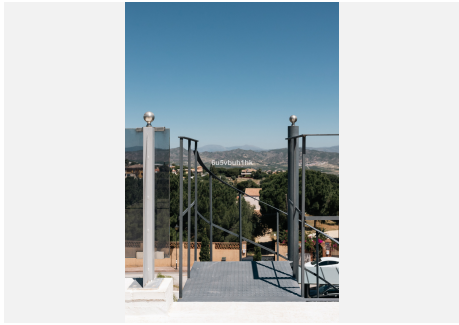
6u5vbuh1hk



6u5vbuh1hk



WWW.VIVI-REALESTATE.COM
WWW.VIVI-HOMES.COM





WWW.VIVI-REALESTATE.COM
WWW.VIVI-HOMES.COM

