



WWW.VIVI-REALESTATE.COM
WWW.VIVI-HOMES.COM



5 BEDROOMS 4 BATHROOMS IN BENALMADENA

📍 Benalmadena

REF# V3912664 **1.550.000 €**

BEDS

5

BATHS

4

BUILT

562 m²

PLOT

2400 m²

Skorzystaj z tej fantastycznej okazji inwestycyjnej.

Działka o powierzchni 2.400 m² zaledwie 5 minut spacerem do plaży Benalmádena i Puerto Marina.

Jedna willa jest w połowie wybudowana.

Trzy inne wille z licencją i projektem.

Wszystko w jednej działce.

– Villa n°4: W połowie zbudowany.



LUKSUSOWA WILLA TYLKO 5 MINUT SPACEREM DO PLAŻY BENALMADENA I SŹYNNEJ MARINY PUERTO!

Ta nieruchomość jest ucieleśnieniem luksusu, minimalizmu, wyjątkowości i prostoty. To nowoczesna architektura, z dbałością o każdy szczegół i kwintesencja przywileju w bliskiej odległości od morza. Willa zostanie wykonana w minimalistycznym i nowoczesnym stylu, gdzie każdy szczegół wnętrza jest starannie przemyślany, aby zaspokoić nawet najbardziej wymagający gust.

Otwarte przestrzenie są wypełnione naturalnym światłem, przestronne pokoje oferują maksymalny komfort i emanują wszystkim, co relaks i luksus ma do zaoferowania.

CECHY WILLI N°4

- * 5 sypialni
- * 4 łazienki
- * 434m² zbudowany
- * 128 m² Taras
- * działka 600m²
- * Elevator
- * Garaż na 2-3 samochody
- * Solarium
- * Prywatny basen
- * Maksymalna prywatność

ZAKOŃCZENIE BUDOWY WILLI PLANOWANE JEST NA 2022 ROK.

– Villa n°1: Z licencją i projektem.

CECHY WILLI N°1

- * 4 sypialnie
- * 4 łazienki
- * 228 m² zbudowany
- * 80 m² Taras
- * działka 600m²
- * Elevator
- * Garaż na 2 samochody
- * Solarium
- * Prywatny basen
- * Maksymalna prywatność

– Villa n°2A: Z licencją i projektem.

CECHY WILLI N°2A

- * 4 sypialnie
- * 4 łazienki
- * 209 m² zbudowany
- * 137 m² Taras



- * działka 600m²
- * Elevator
- * Garaż na 2 samochody
- * Solarium
- * Prywatny basen
- * Maksymalna prywatność??

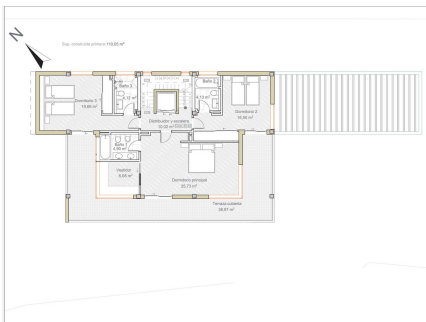
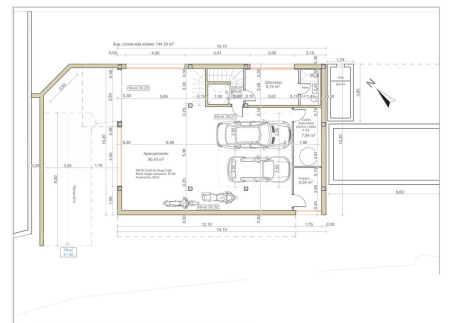
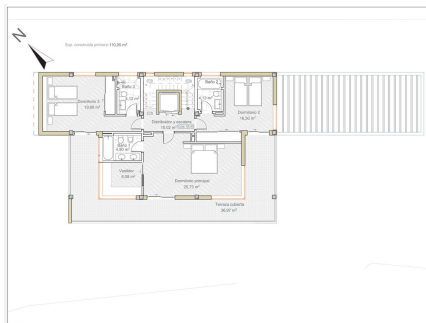
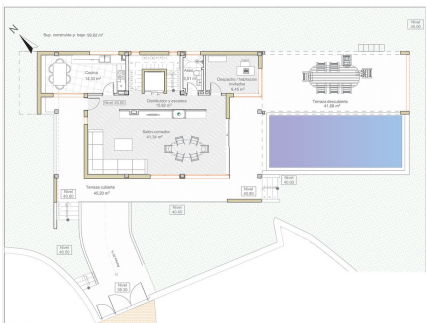
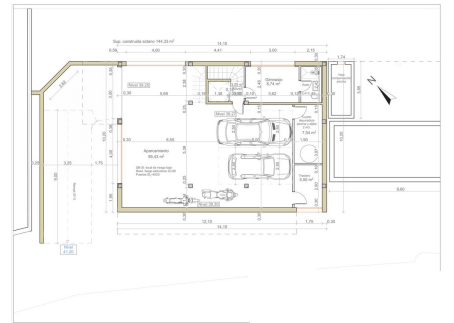
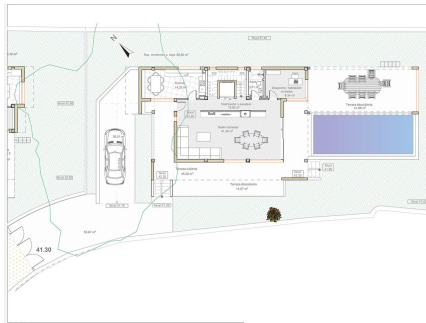
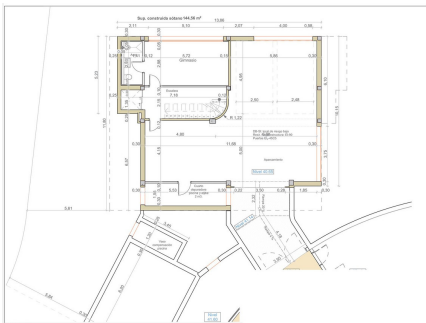
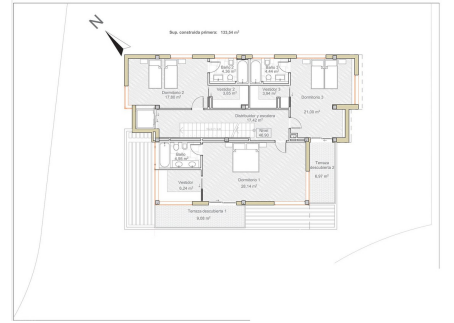
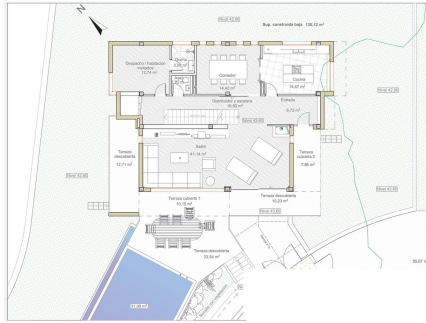
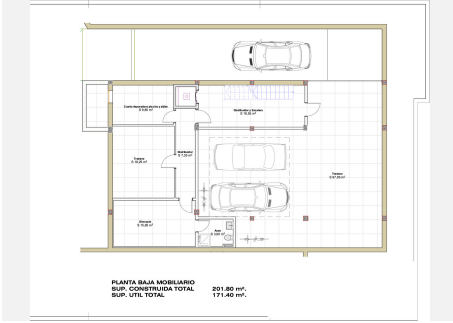
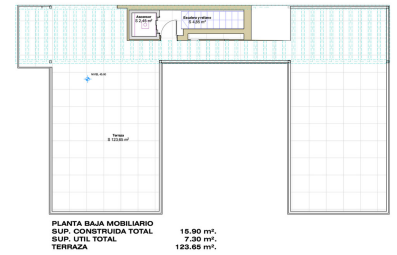
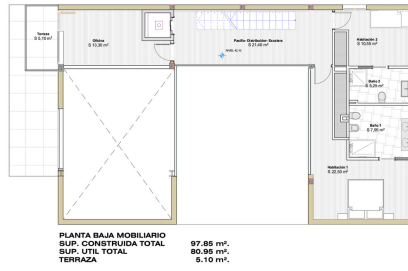
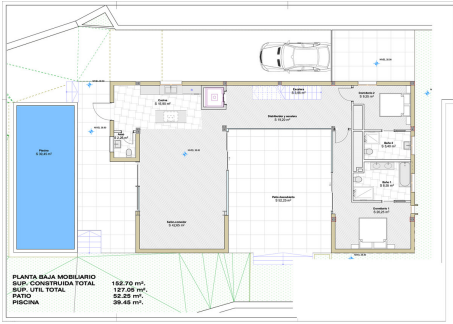
– Villa n°2A: Z licencją i projektem.

CECHY WILLI N°2B

- * 4 sypialnie
- * 4 łazienki
- * 209 m² zbudowany
- * 122 m² Taras
- * działka 600m²
- * Elevator
- * Garaż na 2 samochody
- * Solarium
- * Prywatny basen
- * Maksymalna prywatność??

OTWARTE NA OFERTY W TRAKCIE PROCESU BUDOWY!!!!







WWW.VIVI-REALESTATE.COM
WWW.VIVI-HOMES.COM

