



WWW.VIVI-REALESTATE.COM
WWW.VIVI-HOMES.COM



6 BEDROOMS 6 BATHROOMS IN COSTABELLA

📍 Costabella

REF# V3340450 **2.800.000 €**

BEDS	BATHS	BUILT	PLOT	TERRACE
6	6	408 m ²	790 m ²	267 m ²

Fantastyczna współczesna willa z 6 sypialniami i 6 łazienkami położona w Costabella, zaledwie 50 metrów od plaży, we wschodniej części Marbelli.

Podłoga piwnicy: Z podjazdu jest bezpośredni dostęp do garażu na dolnym poziomie nieruchomości z miejscem na 2-3 samochody i miejscem do przechowywania. Na poziomie piwnicy znajduje się również SPA z jacuzzi, kąpielą parową, sauną i prysznicami; 2 sypialnie en-suite oraz pomieszczenie gospodarcze.

Parter: Zbudowany częściowo na 4 poziomach na poziomie wejściowym salon z jadalnią i nowoczesną kuchnią na otwartym planie, wszystkie skierowane na morze i otwierające się na taras ze wspieranym basenem nieskończoności, jadalnia i chill-out obszary z widokiem na morze. Na tym poziomie znajduje się również mała toaleta i oddzielny apartament dla gości z sypialnią en-suite, garderobą i oddzielnymi drzwiami wejściowymi.

Pierwsze piętro: Pierwsze piętro składa się z głównej sypialni z niesamowitym widokiem na morze i



dalszych dwóch sypialni dwuosobowych, wszystkie z łazienkami i garderobami. Dwie sypialnie mają dostęp do wspólnego, południowego tarasu.

Solarium: Najwyższy poziom ujawnia bajeczny taras na dachu z pergolą, oferując wspaniałe widoki 360 stopni i zapierające dech w piersiach zachody słońca.

Cechy nieruchomości obejmują: windę, wszystkie poziomy; najnowsze technologie, takie jak panele słoneczne do ciepłej wody i ogrzewania podłogowego, pompy ciepła o wysokiej wydajności, system klimatyzacji VRV, system alarmowy dla całego domu.

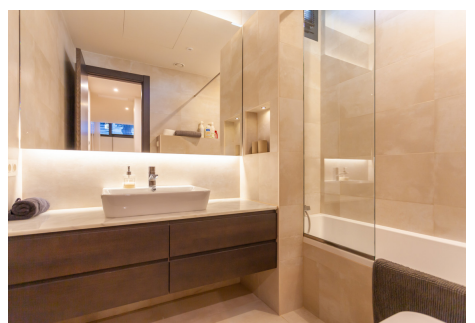
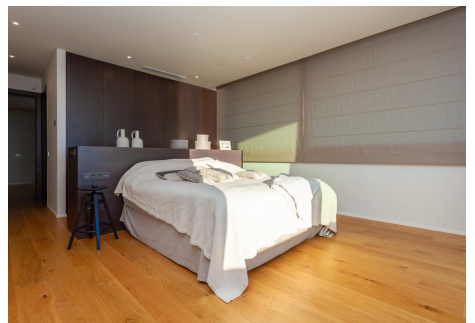
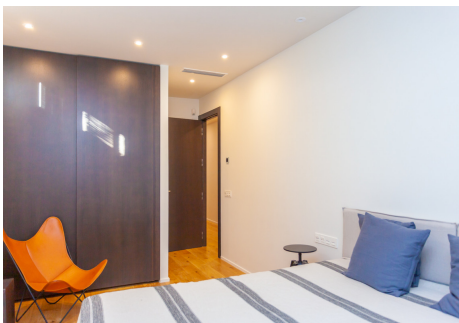
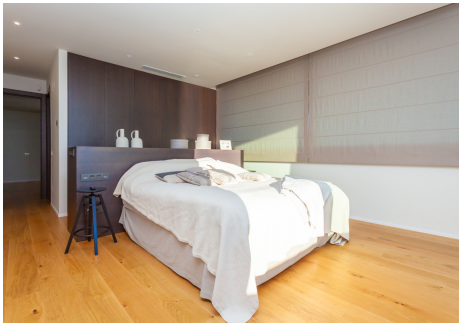
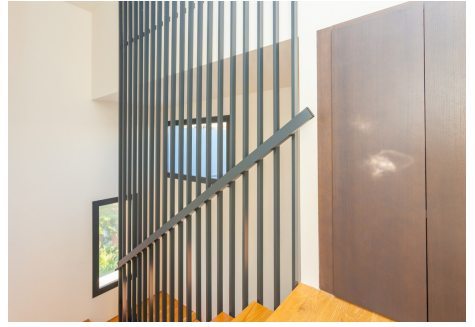
W projekcie wnętrza zastosowano wyjątknie materiały najwyższej jakości: pierwszej jakości aluminiowe drzwi zewnętrzne i okna, drebowe szafy, naturalne drebowe podłogi przez cały dom, w pełni wyposażone łazienki z najwyższej jakości płytkami porcelanowymi; pełna kuchnia.

Projekt zewnętrzny łączy w sobie wykorzystanie drewna, kamienia naturalnego, szkła i betonu.



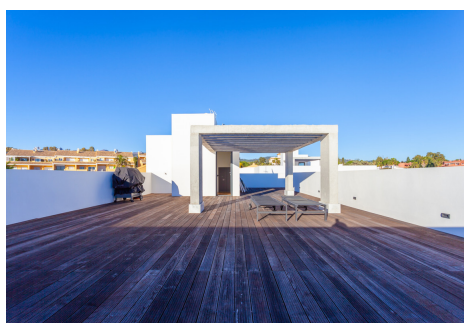
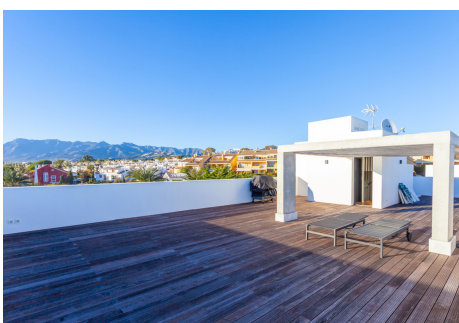
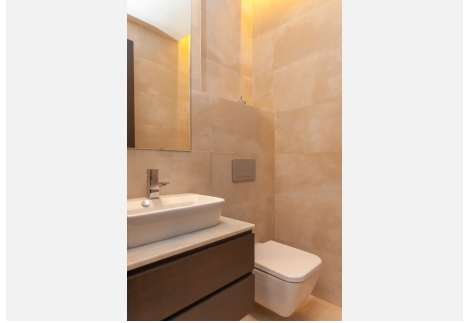


WWW.VIVI-REALESTATE.COM
WWW.VIVI-HOMES.COM



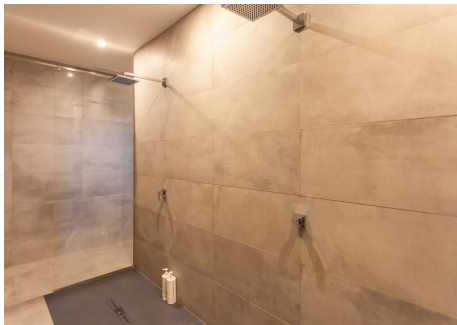


WWW.VIVI-REALESTATE.COM
WWW.VIVI-HOMES.COM





WWW.VIVI-REALESTATE.COM
WWW.VIVI-HOMES.COM





WWW.VIVI-REALESTATE.COM
WWW.VIVI-HOMES.COM

