



WWW.VIVI-REALESTATE.COM
WWW.VIVI-HOMES.COM



11 BEDROOMS 4 BATHROOMS IN ESTEPONA

📍 Estepona

REF# V3073666 **970.000 €**

BEDS	BATHS	BUILT	PLOT	TERRACE
11	4	480 m ²	5000 m ²	30 m ²

ekskluzywna na sprzedaż działka z 4 domami zbudowanymi, dwoma basenami, dużymi parkingami i widokiem na morze.

Działka jest dobrym produktem dla rodziny, która chce mieszkać kilka sypialni w wygodnym domu, ale bardzo blisko. Dobrym produktem jest również zamieszkanie w jednym z domów i wynajęcie pozostałych, ponieważ większy i nowy dom jest całkowicie niezależny od pozostałych.

Okolice bardzo spokojne, kilka minut od miasta, wspaniałe widoki. Idealny dla osób pragnących wyciszenia, posadzenia swojego ogrodu itp.

Powierzchnia działki: 5000 m

IBI (działka z zabudową): 3141 euro bez premii, 2670 euro z premii

Opłata za śmieci: 232 euro.

Bez wspólnoty

Czyściwo murowany i ogrodzony w pozostałej części swojego obwodu.

Dobry zasięg internetu 4G



Wiatro z firm? Endesa

Woda wspólnotowa do nawadniania (jedna umowa dla mieszka? 1 i 4 oraz druga umowa dla mieszka? 2 i 3)

Obudowa 1

Rok budowy: 2002

Powierzchnia: 198 metrów kwadratowych zabudowanych rozmieszczonych w salonie, kuchni, pralni, łazience, trzech sypialniach i garderobie. Posiada ganek wejściowy 8 metrów. Strych o powierzchni 66 m² wliczony w całkowite metry.

Drewniane okna z podwójnymi szybami, drzwi pancerne i klimatyzacja

Basen do wyjątkowego użytku o długości 15 metrów i szerokości 3.

Miejsce parkingowe dla kilku pojazdów.

Dom ten jest całkowicie niezależny od pozostałych domów na działce z własną bramą wjazdową z pilotem.

Jest zalegalizowana, składa się z prostego zapisu.

Dom 2

Rok budowy: 1995

Powierzchnia: 125 metrów kwadratowych na jednym piętrze, które są rozdzielone na salon, kuchnię, spiżarnię, łazienkę, trzy sypialnie, pomieszczenie gospodarcze i ganek o powierzchni 29 metrów kwadratowych. Masz również dostęp do solarium zewnętrznymi schodami, z którego masz wspaniałe widoki.

Basen o długości 8 metrów na 4 szerokości.

Jest zalegalizowana, składa się z prostego zapisu

Dom 3

Drewniany domek o powierzchni 88 metrów kwadratowych rozmieszczonych w salonie, kuchni, łazience i czterech sypialniach. Posiada klimatyzację.

Zewnętrznie obserwuje się go jak szopę i jest taki, jaki składa się z prostej notatki.

Dom 4

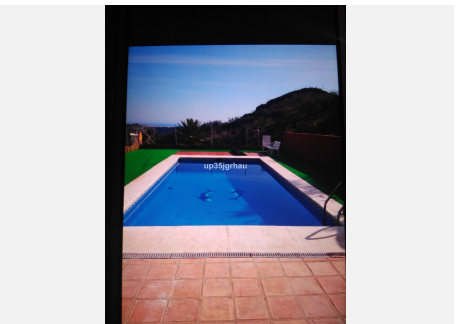
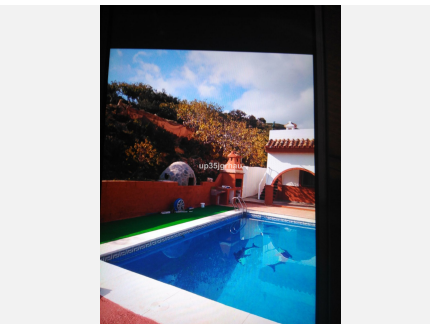
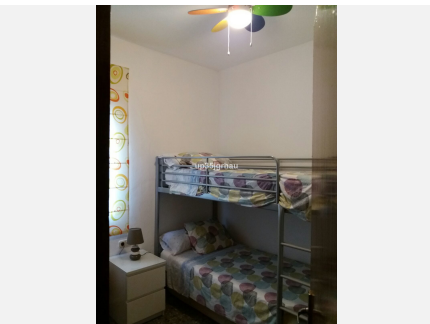
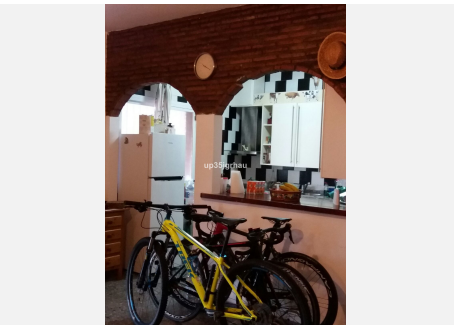
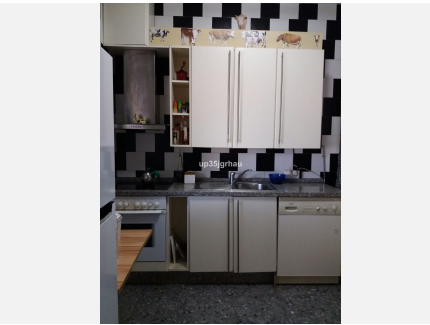
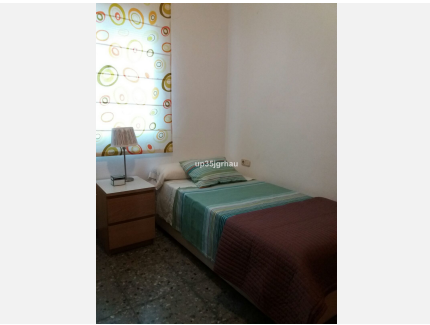
Dom o powierzchni 60 metrów rozmieszczony w dużym salonie, dużej kuchni, łazience i sypialni. Posiada również ganek o powierzchni 30 metrów kwadratowych.

Jest zbudowany na części kortu do padła, który jest zarejestrowany w katastrze jako teren sportowy o powierzchni 199 metrów.





WWW.VIVI-REALESTATE.COM
WWW.VIVI-HOMES.COM





WWW.VIVI-REALESTATE.COM
WWW.VIVI-HOMES.COM

