



WWW.VIVI-REALESTATE.COM
WWW.VIVI-HOMES.COM



5 BEDROOMS 5.5 BATHROOMS IN HACIENDA LAS CHAPAS

📍 Hacienda Las Chapas

REF# V2901221 **2.450.000 €**

BEDS

5

BATHS

5.5

BUILT

750 m²

PLOT

3793 m²

Hacienda Las Chapas – Wysokiej jakości rodzinna willa na podwójnej działce z widokiem na morze. Doskonałe armatury i wyposażenia w całym, rozległym tarasie i dużym basenie.

Ten piękny dom rodzinny znajduje się w podwyższonej pozycji w jednej z najlepszych lokalizacji mieszkalnych w Marbelli. Dom został zbudowany według specyfikacji obecnych właścicieli i oferuje nieoszczędzone zakwaterowanie do młodego i dobrze wykonanego projektu.

Zakwaterowanie obejmuje hol wejściowy z gościem w.c. off prowadzący do dużego salonu z wbudowanym barem i dostępem do przestronnego zadaszonego tarasu z pięknym widokiem na morze. Jadalnia i duża prestiżowa kuchnia z bogatym wyposażeniem, w tym jednostką wyspowa i wbudowanymi urządzeniami wysokiej jakości, w tym piekarnikiem, płytą grzewczą, zmywarką i lodówką/zamrażarką w stylu amerykańskim. Przechowalnia/przygotowalnia. Studium / drugi pokój wypoczynkowy z zamontowanymi



szafami i dostępem do dużego tarasu.

Na piętrze główna sypialnia ma garderobę z zamontowanymi szafami i dostęp do prywatnego tarasu. W apartamencie znajduje się łazienka z wanną, spa i kabiną prysznicową. Przestronna druga sypialnia posiada również łazienkę z prysznicem typu walk-in.

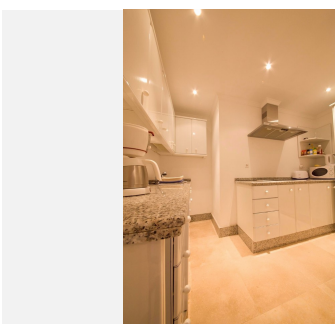
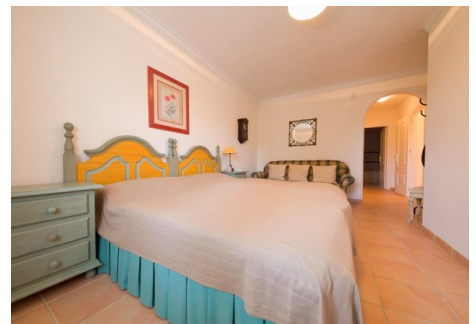
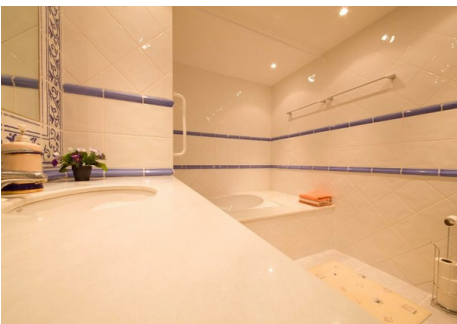
Na niższym piętrze 3. sypialnia ma zamontowane szafy i łazienkę. Apartament dla gości obejmuje salon z wyjściem na ogród, wyposażoną kuchnię z granitowymi blatami i sprzętem AGD w zabudowie. Istnieją dwie kolejne sypialnie i 2 łazienki (jedna en suite) Apartament dla gości jest zaprojektowany tak, aby mógł być używany oddzielnie lub w pełni zintegrowany z domem.

Garaż o podwójnej szerokości z automatyczną bramą i bezpośrednim dostępem do domu. 2nd driveway dostęp z dalszych miejsc parkingowych.

Ogrody zagospodarowane z bogatymi nasadzeniami i trawnikami itp. Taras basenowy z dużym basenem z rzymskim wejściem. Domek przy basenie/ miejsce do grillowania.

Klimatyzacja ciepła i zimna, wysokiej jakości podwójne szyby z aluminiakami i moskitierami. Ogrzewanie podłogowe.

Działka 3885 M2 Dom 750 M2





WWW.VIVI-REALESTATE.COM
WWW.VIVI-HOMES.COM

