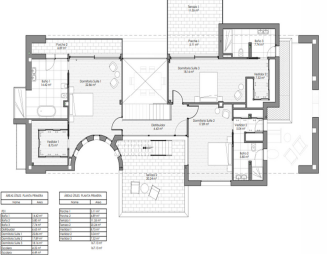




WWW.VIVI-REALESTATE.COM  
WWW.VIVI-HOMES.COM



## 4 BEDROOMS 5 BATHROOMS IN SOTOGRANDE ALTO

📍 Sotogrande Alto

REF# V3660494 **2.000.000 €**

BEDS

4

BATHS

5

BUILT

840 m<sup>2</sup>

PLOT

1500 m<sup>2</sup>

Willa o awangardowym wzornictwie

Z jego 804m<sup>2</sup> awangardowego projektu i jego imponujące widoki na południowy wschód w kierunku morza i Skały Gibraltarskiej, a także jego wewnętrzny las otoczony roślinnością, sprawiają, że jest to coś naprawdę ekskluzywnego.

Oryginalne detale wnętrza i spektakularny Chill Out uzupełniają wyjątkowość tej willi i sprawiają, że jest to idealne marzenie dla każdej rodziny.

INFORMACJE OGÓLNE

CECHY SZCZEGÓLNE

Dystrybucja

Powierzchnia 1500 M<sup>2</sup>, zbudowany 804M<sup>2</sup>

4 sypialnie

4 Wanny



1 Wizytuj?ca ?azienka  
badanie  
Pokój

Jadalnia  
Kuchnia  
Gara?  
Basen  
Wyluzuj

#### FUNDAMENT I KONSTRUKCJA

– Fundamenty i konstrukcja siatkowa z betonu zbrojonego stal? zgodna z normami.  
Przepisy dotycz?ce odporno?ci na trz?sienia ziemi i CTE.

#### BRICKWORK

– Wykonanie zewn?trznej obudowy domu ?cian? Thermoarcilla, ocieplenie natryskiwany poliuretan i podwójna p?yta gipsowo-kartonowa oraz blacha wewn?trzna z we?ny mineralnej. Likwidacja mostków termicznych w kraw?dziach p?yt i otworów okiennych z odblaskowa izolacja termiczna.  
– Wykonanie przegród wewn?trznych na bazie p?yty gipsowo-kartonowej z podwójn? p?yt? a obustronne i centralne ocieplenie we?n? mineraln? o ??cznej grubo?ci 10 cm.

#### OBEJMUJE

– Dachy p?askie przejezdne i nieprzejezdne w oparciu o kszta?towanie po?aci o beton rozja?niony glin?, hydroizolacja z p?yt PCV, warstwy geow?óknina po?rednia i izolacja termiczna z EPS o grubo?ci 10 cm. Gotowe do uk?adania lub wysypywania czystego ?wiru.

#### POW?OKI

– Pod?ogi wewn?trzne i zewn?trzne:

? Ogólna posadzka zewn?trzna domu wykonana przy u?yciu gresu Wysokiej jako?ci porcelana, marki Porcelanosa. Model: BOTTEGA ACERO ANT. 59,6X59,6 (A). Dodatkowo wykonane zostan? tarasy i poki, w tym taras typu chill out z tym samym materia?em.

? Ogólna posadzka wewn?trzna domu wykonana przy u?yciu gresu Wysokiej jako?ci porcelana, marki Porcelanosa. Model: BOTTEGA ACERO 80X80 (A)

– Wy?o?enie basenu:

? Pokrycie niecki basenu i kraw?dzi basenu przy u?yciu posadzki gresowej Wysokiej jako?ci porcelana, marki Porcelanosa. Model: AVENUE WHITE NATURA 59,6X59,6 (A)

? Ok?adzina pla?y basenowej z wykorzystaniem du?ych posadzek z gresu porcelanowego jako?ci, marki Porcelanosa. Model: BOTTEGA ACERO ANT. 59,6X59,6 (A)

– Podjazd do gara?u z wykonaniem z kostki granitowej

– Kafelki w ?azienkach

? P?ytki ?azienkowe z wysokiej jako?ci materia?u gresowego, marki ?azienka w sypialni g?ównej: MEXICO STONE 45X120 (A).



Sypialnia go?cinna WC i ?azienka MEXICO CALIZA 45X120 (A).

?azienka w drugiej sypialni MEXICO SAND 45X120 (A).

- Wykonanie ok?adziny elewacyjnej na naturalnej zaprawie wapiennej, marki Weber i wyko?czy? w 100% naturaln? i ekologiczn? pow?ok? farby silikatowej.
- Malowanie wn?trza domu w 100% naturaln? i ekologiczn? pow?ok? farby silikatowej.

#### KARPIARNIA DREWNIANA

- Drzwi wewn?trzne z bia?ej lakierowanej p?yty MDF o wysoko?ci 2,40 m i szeroko?ci 0,82 m, g?adka blacha. Uchwyty i okucia ze stali chromowanej.
- Szafy z lakierowanymi na bia?o drzwiami sk?adanymi lub przesuwными z wy?o?onym wn?trzem, z antresola i dr??ek do wieszania w sypialniach, a tak?e szuflady i p?oki.
- Otwarte szafy typu walk-in wy?o?one antresol?, szufladami i p?okami z p?yty Laminate 19mm, wz?r do wyboru przez nieruchomo??.
- Drzwi wej?ciowe pancerne z podw?jnym skrzyd?em i zamkiem bezpiecze?stwa. Projekt do wyboru wed?ug w?a?ciwo?ci.

#### STOLARKA METALOWA

- Zewn?trzna stolarka PCV z wysokowydajn? przek?adk? mostka termicznego, marki Finsral i zamontowane z podw?jn? szyb? z komor? argonow? oraz Podw?jna szyba Guardian Sun (filtr s?oneczny i ochrona termiczna) z szyb? laminowan? bezpiecze?stwa w dost?pnych tkaninach. Du?e ?ciereczki p?jd? z prze?cierad?ami przewodnice podnoszone, reszta ze skrzyd?ami uchylno-obrotowymi.

#### INSTALACJE WODNO-KANALIZACYJNE, SANITARNE I KRANY

- Instalacja hydrauliczna z rur z polietylenu sieciowanego z izolacj? na bazie obudowy zgodnie z RITE, ??cznie z recyrkulacj? CWU i systemem odwodnienia PVC w r??nych ?rodkach.
- Wanna wolnostoj?ca marki Sanycces model Torino Muro, z bateriami jednouchwytowymi z wylewk? typu waterfall. Brand TRES, model Max Cromo.
- Pysznice wykonane z tak? sam? posadzk? jak w domu, zintegrowane z posadzk? wanna. Baterie wpuszczane w ?ciany z tryskaczami sufitowymi i r?cznymi. Marka TRES, model Max Cromo
- Umywalki nablatowe model Ajax o wymiarach 42x42x12,5 cm oraz baterie wysoka wylewka. Brand TRES, model Max Cromo.
- WC wolnostoj?ce Villeroy-Boch, model Subway 2.0 z desk? sedesow? Slimseat Mi?kkie zamykanie, we wszystkich ?azienkach z wpuszczanym zestawem armatury do bidetu-WC. Marka TRZY, model Max Cromo.

#### POOL

- System chlorowania soli naturalnej do uzdatniania wody.

#### ENERGIA ELEKTRYCZNA

- Kompletnie wyko?czona instalacja elektryczna, zgodna z wymogami REBT. Na stronie wybrane mechanizmy to Gira E2 w kolorze bia?ym lub antracytowym, bez uwzgl?dnienia lampy, klosze lub halogeny
- O?wietlenie oparte na oprawkach ledowych w ca?ym domu, zgodnie z badaniem o?wietlenia

dokonane.

## KLIMATYZACJA I ACS

- Montaż dwóch urządzeń aerotermalnych, marki Parasonic model Acuarea 16kw, które będzie zasilał promiennik i odwieziony podłogowy zainstalowany w całym domu, oprócz Produkcja CWU. System o wysokiej efektywności energetycznej
- Dla systemu chłodzenia zostaną zainstalowane klimakonwektory wodne marki Carrier w każdym pokój, jako odwieżające wsparcie dla podłogi.
- Montaż centrali odzysku ciepła z freecoolingiem marki Siber Excellence 35, dot. remontu powietrza w domu i wspomaga system klimatyzacji. Instalacja dysze odcięgowe w pomieszczeniach mokrych i dysze impulsowe w pomieszczeniach suchych.
- System centralnego sterowania model Johnson Control z indywidualnymi termostatami na strefy i czujnik wilgotności na piętro, co automatyzuje całą instalację. (Aerotermia + Fancoil)

